

NEC Software Robot Solution ご紹介資料

NEC

プラットフォーム・テクノロジーサービス事業部門

テクノロジーサービスソフトウェア統括部

Rev4.7

目次

1. NEC Software Robot Solution
2. 自動化実現の効果とアプローチ
3. 販売情報
4. 動作環境
5. 付録

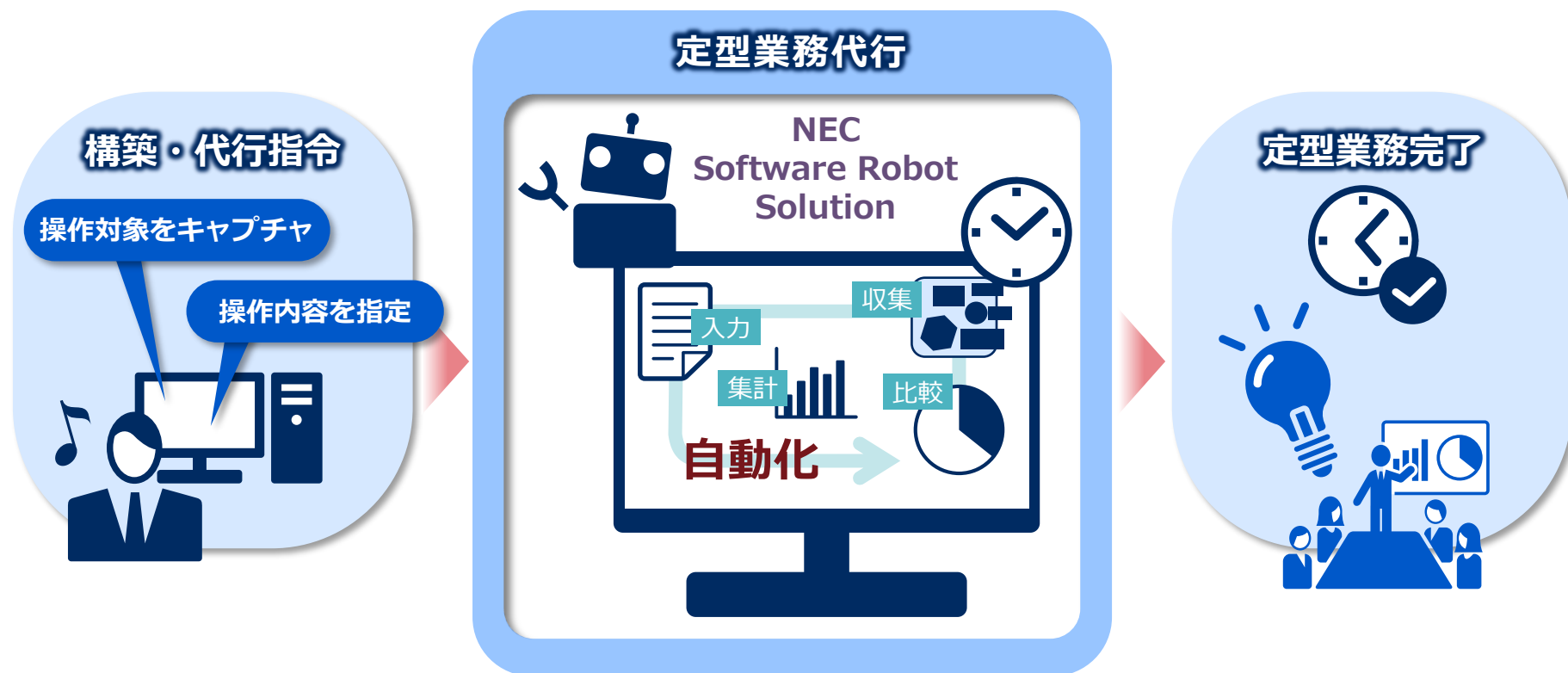
1. NEC Software Robot Solution

- 1.1 製品概要
- 1.2 製品特長
- 1.3 製品詳細

1.1 製品概要

NEC Software Robot Solution は、プログラミング未経験の方でも簡単に操作できる、クライアント型RPAツールです

- ◆ 人の目の代わりにPCの画面を認識し、人手によるマウスやキーボード操作を代行します。
- ◆ ロボットの構築は、「操作対象のキャプチャ」と「操作内容の指定」で行えます。



1.2 製品特長

キーボードやマウスを使って作業した内容をそのまま自動化するため、設定がしやすく、作業内容が変更された際の修正・追加も容易に設定できます

① ノン・プログラミングで ロボット構築

マウス操作やキー入力などを自動実行させる**オペレーション部品**と、操作対象の有無による条件判断や繰り返し処理などを指定可能な**フロー部品**を組み合わせ、**ノン・プログラミングでのロボット構築を実現**します。

② 画像認識による 自動化

画像認識機能によって画面上に表示された画像や値を識別し、これまで人手で行っていた**あらゆる操作を自動化**します。アーキテクチャに依存しないため、**異なるアプリケーション間でのデータ連携**なども可能です。

③ 純国産ツールで サポートも充実

NEC Software Robot Solution は**純国産のツール**で、画面やマニュアルは日本語と分かり易いです。また、**豊富なサービスメニューによる技術サポート**に加えて、**カスタマーサクセスマネージャ(CSM)**が製品の**定着化・展開を支援**しますので、安心してご利用いただけます。

1.3 製品詳細 ノン・プログラミングでロボット構築①

設定画面上の部品を選択しながら作業するだけで自動操作の記録が行えます

NEC Software Robot Solution 設定画面

オペレーション部品
・マウス操作、キーボード操作
・アプリケーション起動、待ち時間などを定義

アクション部品
・コマンドの編集、実行

**コマンドテーブル
自動操作を記録**

コマンド	ターゲット画像	入力内容
1 文字列入力	X:61 Y:0 [受注番号]	入力内容: 受注番号
2 文字列入力	X:53 Y:2 [受注先]	入力内容: 受注先
3 文字列入力	X:63 Y:0 [出荷先]	入力内容: 出荷先
	X:71 Y:3 [発注番号]	入力内容: 発注番号
	X:65 Y:-1 [発注日]	入力内容: 発注日
	X:69 Y:-3 [指定納期]	入力内容: 指定納期
7 文字列入力	X:57 Y:-3 [出荷ブロック]	入力内容: 出荷ブロック
8 文字列入力	X:67 Y:-1 [請求ブロック]	入力内容: 請求ブロック
9 文字列入力	X:58 Y:-1 [支払カード]	入力内容: 支払いカード
10 文字列入力	X:76 Y:-4 [支払条件]	入力内容: 支払い条件
11 文字列入力	X:97 Y:-4 [出荷プリント]	入力内容: 出荷プリント

**コマンドオプションパネル
自動操作の詳細設定が可能**

精度(%)
0 20 40 60 80 100

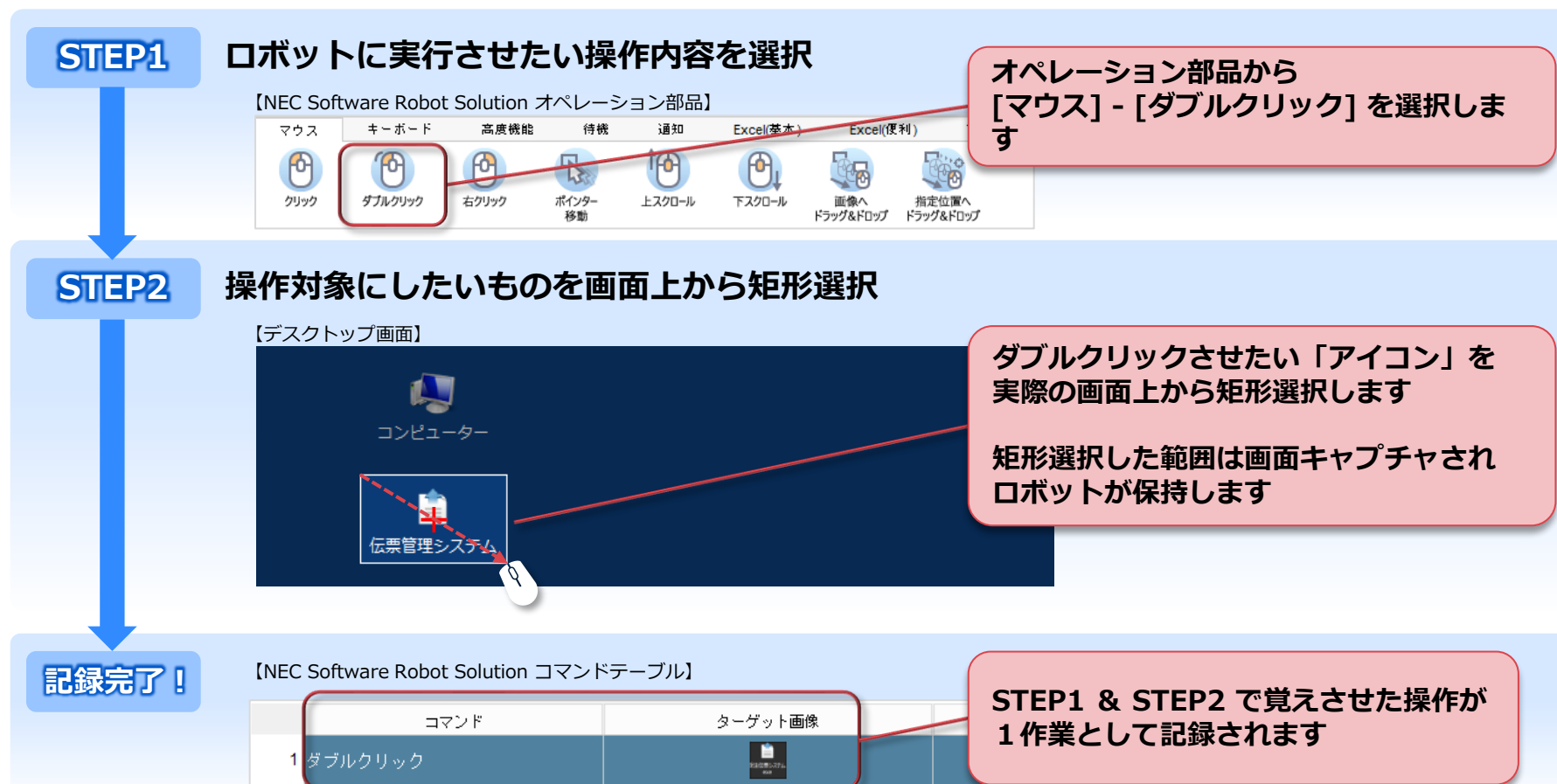
文字列入力
入力内容 (変数可)
受注番号
画像選択後入力前待ち時間(ミリ秒) 100

コメント

1.3 製品詳細 ノン・プログラミングでロボット構築②

ロボットに実行させたい「操作内容」と「操作対象」を指定するだけで、簡単にロボットを構築することが可能です

【例】ロボットに「デスクトップ上のアイコン」を「ダブルクリック」させるには??




1.3 製品詳細 ノン・プログラミングでロボット構築③

【例】ロボットに「伝票管理システムの入力欄」へ「データ入力」させるには??

STEP1 ロボットに実行させたい操作内容を選択

【NEC Software Robot Solution オペレーション部品】



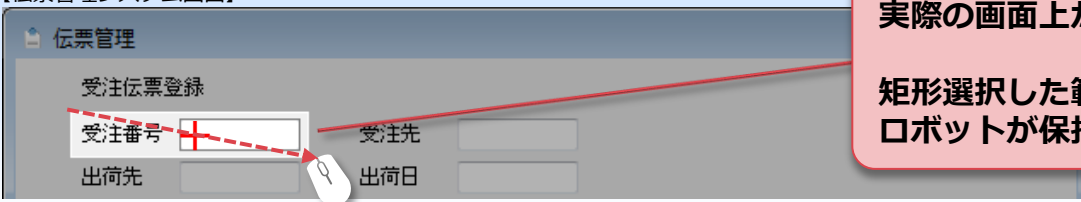
マウス キーボード 高度機能 待機 通知 Excel(基本) Excel(便利) ファイル

文字列入力 タイプ入力 非表示入力 文字列コピー キー操作

オペレーション部品から [キーボード] - [文字列入力] を選択します

STEP2 操作対象にしたいものを画面上から矩形選択

【伝票管理システム画面】



伝票管理

受注伝票登録

受注番号 受注先


出荷先 出荷日

データ入力させたい「入力欄」を 実際の画面上から矩形選択します

矩形選択した範囲は画面キャプチャされ ロボットが保持します

STEP3 入力させたいデータを指定

【NEC Software Robot Solution 入力ダイアログ】



入力

入力文字列

201-70718

ロボットに入力させたい文字列を 事前に指定しておきます

記録完了!

【NEC Software Robot Solution コマンドテーブル】

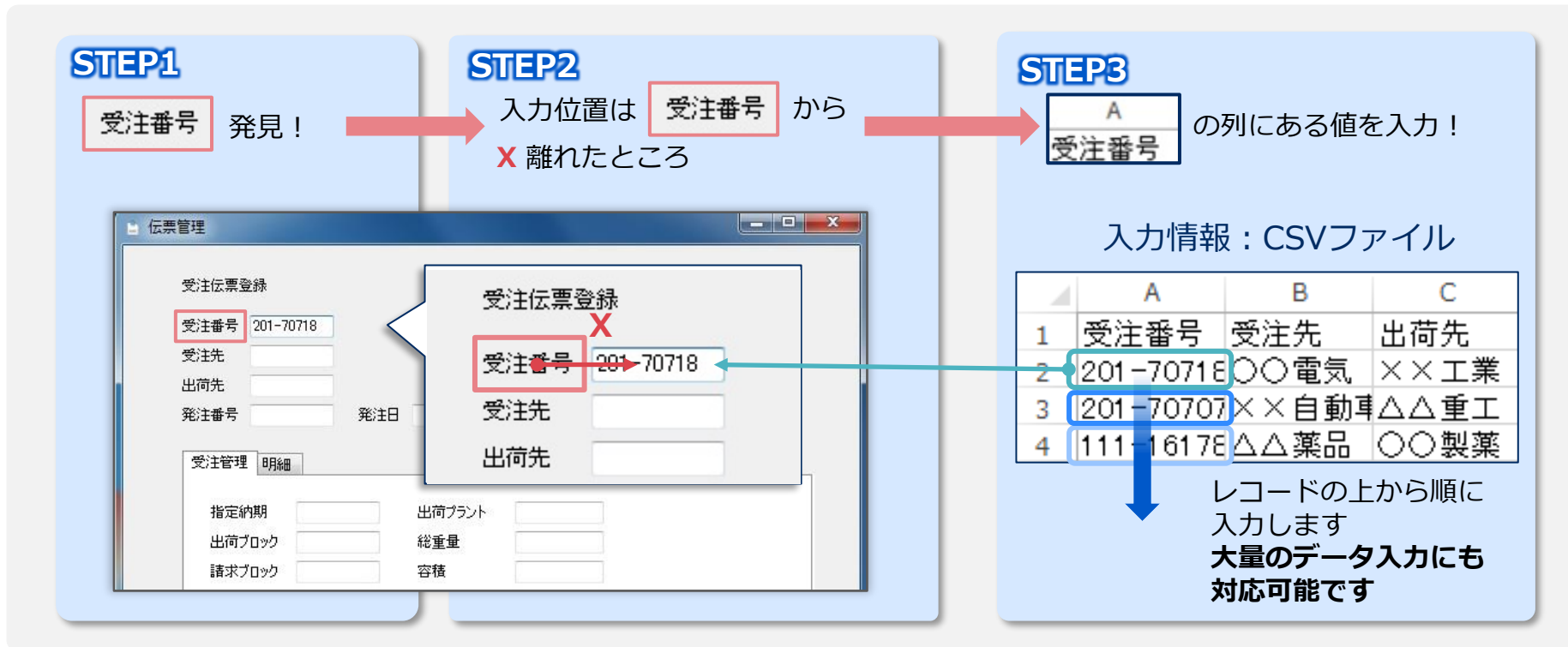
	コマンド	ターゲット画像
1	文字列入力	X:61 Y:0 受注番号

STEP1 ~ STEP3 で覚えさせた操作が 1作業として記録されます

1.3 製品詳細 高度な業務自動化

指定画像をPC画面から検索し、特定した画像からの座標で入力位置を特定するため、画面レイアウトが変更されても影響を受けにくいです

指定画像（**受注番号**）を検索し、指定画像から**X**離れた入力欄にCSVデータを入力



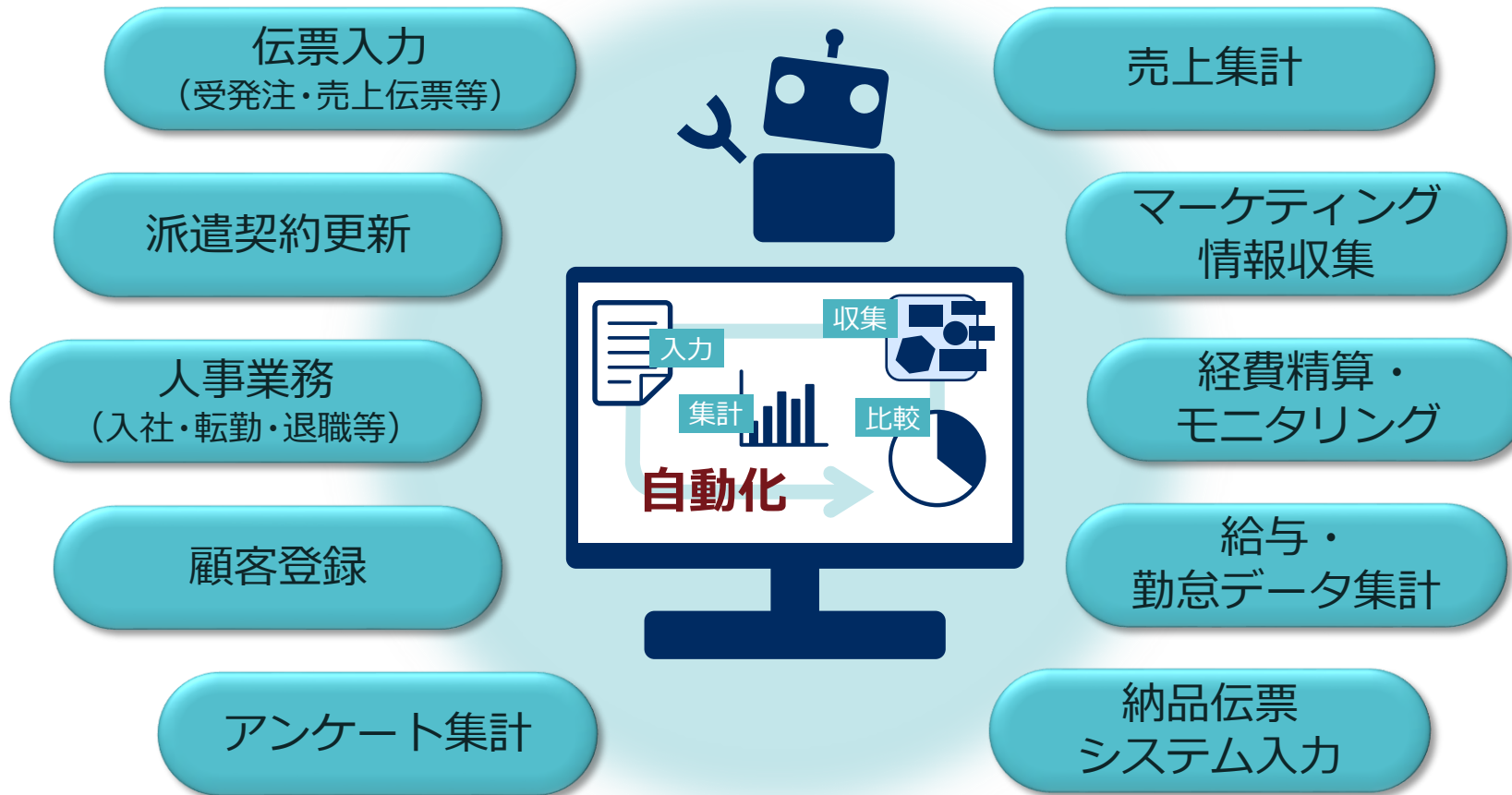
入力情報がCSVファイルの場合、一行目を変数として
CSVファイルから入力情報を取得し、レコード件数分繰り返し入力することができます

2. 自動化実現の効果とアプローチ

- 2.1 対象業務の選定と効果の検証
- 2.2 自動化による効果
- 2.3 自動化実現に向けたアプローチ

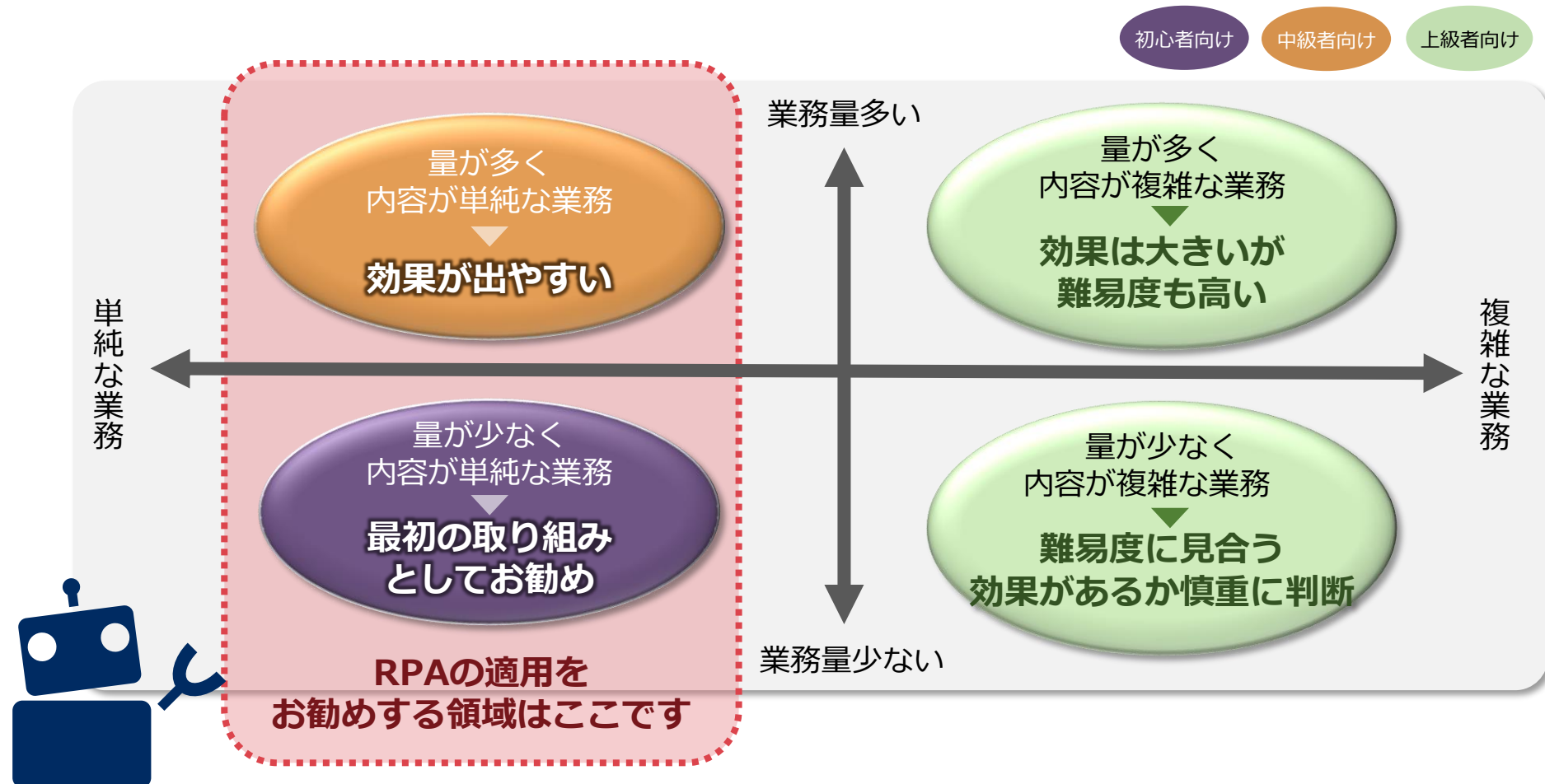
2.1 対象業務の選定と効果の検証

自動化に適した業務、取り組みやすい業務を見極め、成功確率を高めます



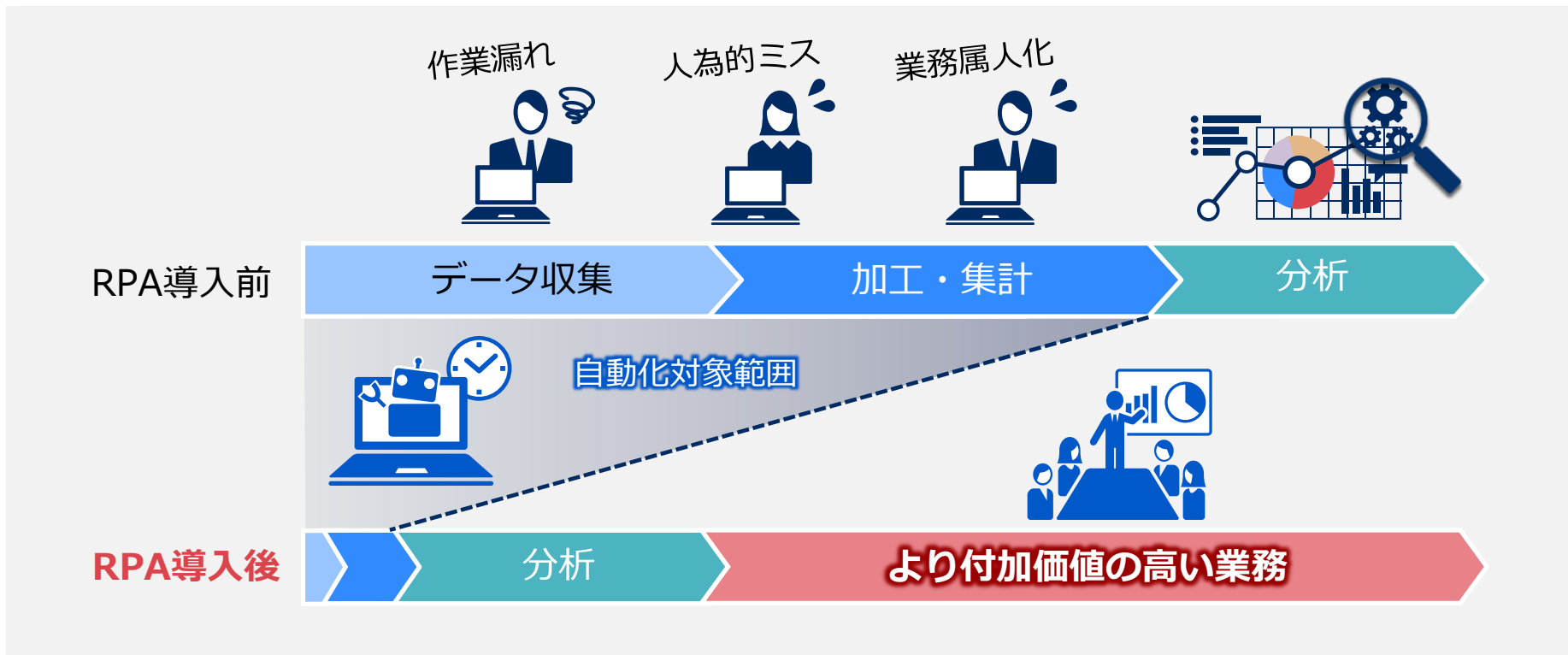
2.1 対象業務の選定と効果の検証

対象業務を単純／複雑さ／量の多少で分類、把握し「見える化」します



2.2 自動化による効果

工数削減だけでなく、ミスの排除など、さまざまな効果が期待できます



作業時間の短縮



作業品質の向上



高付加価値作業へのシフト

2.3 自動化実現に向けたアプローチ

1. 対象業務の選定

- RPA導入により効果が得られる業務を選定します
- 「単純だが時間がとられる業務」や、「決められた日次で定期的実施している業務」などに着目して選定します

2. 業務フロー明確化 & 改善効果の確認

- 選定した業務のフローを明確化し、属人化している業務手順を整理します
- フロー明確化の過程で無駄な作業・手順といった既存業務における改善点を発見し、業務フローを再構築します

3. 業務フローを基にした RPA開発・本稼働

- 整理した業務フローを基に実際にロボット開発を行います
- 動作用の環境にリリースし、本稼働します
- 煩雑な作業を決まった時間にロボットが自動で処理を行うため、本来注力すべき高付加価値業務にリソースを割けるようになります

3. 販売情報

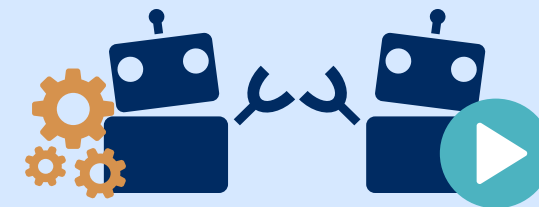
- 3.1 ライセンス体系の考え方
- 3.2 スタンドアロン
- 3.3 同時利用
- 3.4 フローティング
- 3.5 組織内共用
- 3.6 サービスメニュー

3.1 ライセンス体系の考え方

機能

通常版と実行専用版

- 【通常版】 ロボットの開発と実行
- 【実行専用版】 通常版で構築したロボットの実行のみ



ライセンス期間

期間ライセンスと買取ライセンス

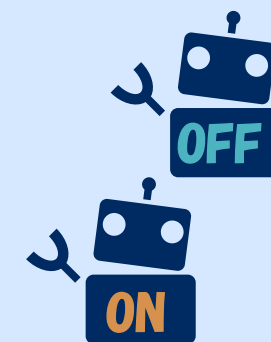
- 【期間ライセンス】 最短1ヶ月から利用可能。スポット利用もお勧め
- 【買取ライセンス】 長く使い続けるほど、お得に



ライセンス種別

スタンドアロン／同時利用／フローティング／組織内共用

- 【スタンドアロン】 1端末1ライセンス。端末に紐づくライセンス
- 【同時利用】 1台の端末上で、OSのアカウント毎に同時利用が可能
※別途「Microsoft社のリモートデスクトップサービス クライアントアクセスライセンス」が必要
- 【フローティング】 端末固定ではなく、同時利用可能な数を管理
※別途「NEC Software Robot Solution マネージャ」が必要
- 【組織内共用】 端末固定ではなく、同時利用可能な数を管理
※ご利用中は常時インターネットへの接続が必要



3.2 スタンドアロン 通常版

インストールする台数分のライセンスが必要なスタンドアロンライセンスです
無期限でご利用可能な買取ライセンスと、利用期間が限定された期間ライセンスをご用意しています

No.	型番	製品名
買取ライセンス (I配信 ※1)		
1	UL1289-H002-I	NEC Software Robot Solution v1.0(1年間保守つき)
サポートパック ※2 (I配信)		
2	ULH1S-1289007-I	PPSupportPack(NEC Software Robot Solution)(1年間)
期間ライセンス ※3 (I配信)		
3	UL1289-H036-I	NEC Software Robot Solution v1.0 1ヶ月ライセンス(1ヶ月保守つき)
4	UL1289-H026-I	NEC Software Robot Solution v1.0 3ヶ月ライセンス(3ヶ月保守つき)
5	UL1289-H006-I	NEC Software Robot Solution v1.0 6ヶ月ライセンス(6ヶ月保守つき)
6	UL1289-H016-I	NEC Software Robot Solution v1.0 12ヶ月ライセンス(12ヶ月保守つき)

※1 I 配信とは、製品媒体をインターネットからダウンロードいただくサービスです。 <https://idpsv.wsr.s.m-dmz1.nec.co.jp/dlservice/>

※2 1年間のサポートパックを複数年分まとめて購入いただくことはできません。複数年のサポートパックをご希望の場合はお問い合わせください。

サポートパックの詳細は右記をご参照ください。 <https://www.support.nec.co.jp/View.aspx?id=3030100026>

サポートサービスの詳細は右記をご参照ください。 <https://www.support.nec.co.jp/View.aspx?id=3030100025>

※3 2ヶ月、4ヶ月、5ヶ月、7ヶ月、8ヶ月、9ヶ月、10ヶ月、11ヶ月のライセンスもご用意しております。価格/型番情報についてはお問い合わせください。

3.2 スタンドアロン 実行専用版

インストールする台数分のライセンスが必要なスタンドアロンライセンスです
無期限でご利用可能な買取ライセンスと、利用期間が限定された期間ライセンスをご用意しています

No.	型番	製品名
買取ライセンス (I配信 ※1)		
1	UL1289-H004-I	NEC Software Robot Solution v1.0 実行専用(1年間保守つき)
サポートパック ※2 (I配信)		
2	ULH1S-1289008-I	PPSupportPack(NEC Software Robot Solution 実行専用)(1年間)
期間ライセンス ※3 (I配信)		
3	UL1289-H035-I	NEC Software Robot Solution v1.0 実行専用 1ヶ月ライセンス(1ヶ月保守つき)
4	UL1289-H005-I	NEC Software Robot Solution v1.0 実行専用 3ヶ月ライセンス(3ヶ月保守つき)
5	UL1289-H015-I	NEC Software Robot Solution v1.0 実行専用 6ヶ月ライセンス(6ヶ月保守つき)
6	UL1289-H025-I	NEC Software Robot Solution v1.0 実行専用 12ヶ月ライセンス(12ヶ月保守つき)

実行専用版ライセンスを購入いただくことで、「実行専用版(調整機能付き)」「実行専用版(調整機能なし)」を選択しご使用いただけます

※1 I配信とは、製品媒体をインターネットからダウンロードいただくサービスです。 <https://idpsv.wsr.s.m-dmz1.nec.co.jp/dlservice/>

※2 1年間のサポートパックを複数年分まとめて購入いただくことはできません。複数年のサポートパックをご希望の場合はお問い合わせください。

サポートパックの詳細は右記をご参照ください。 <https://www.support.nec.co.jp/View.aspx?id=3030100026>

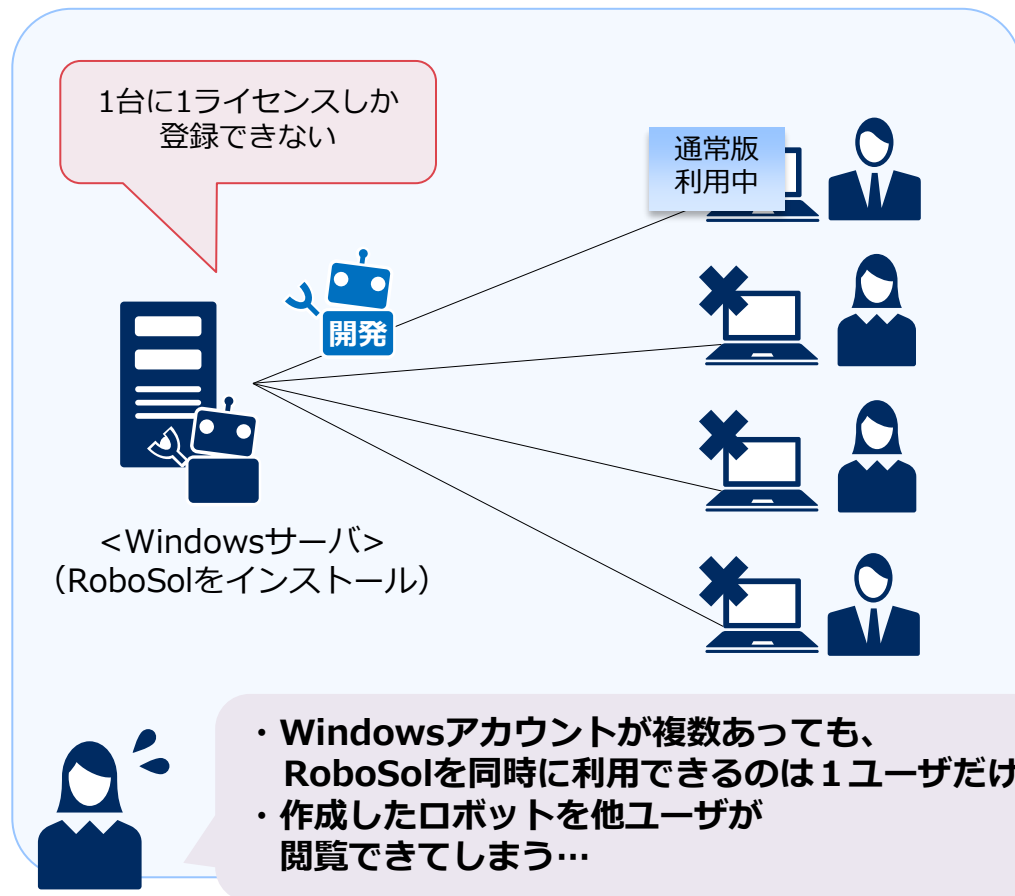
サポートサービスの詳細は右記をご参照ください。 <https://www.support.nec.co.jp/View.aspx?id=3030100025>

※3 2ヶ月、4ヶ月、5ヶ月、7ヶ月、8ヶ月、9ヶ月、10ヶ月、11ヶ月のライセンスもご用意しております。価格/型番情報についてはお問い合わせください。

3.3 同時利用

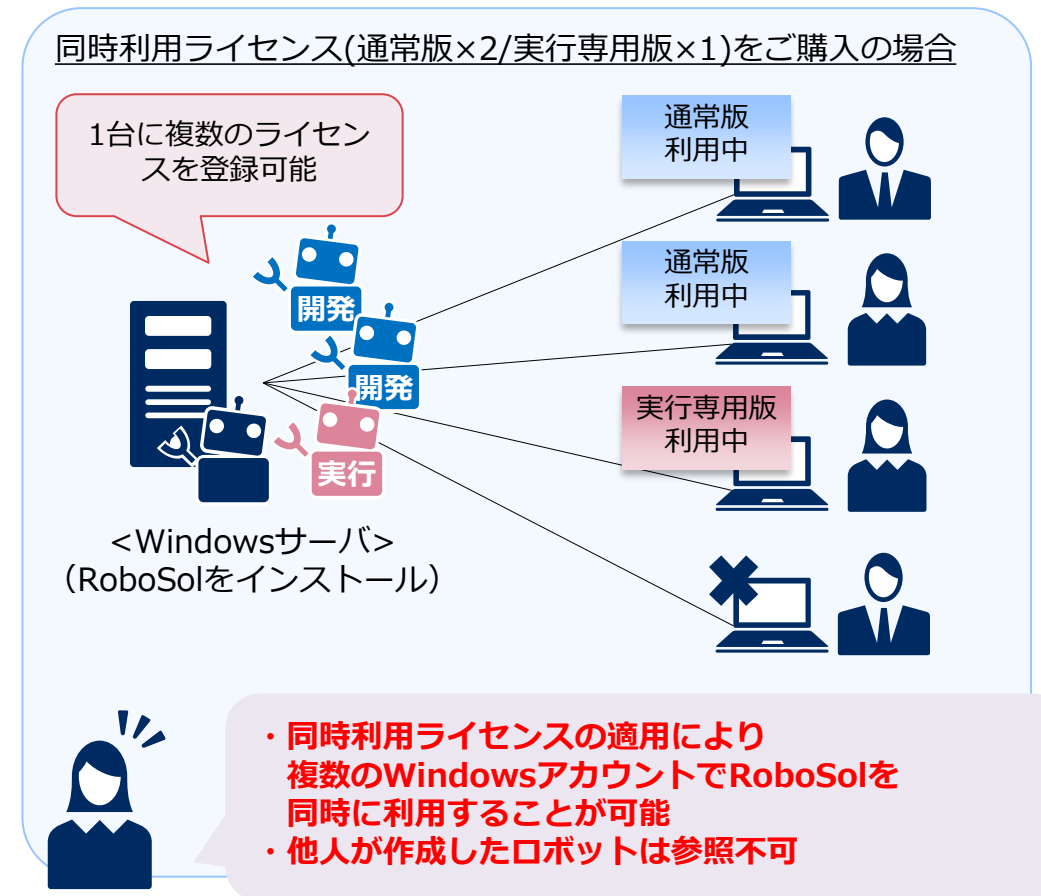
1台のサーバ上で複数のユーザがRoboSolを同時利用できるライセンスです
多人数による効率的なライセンス利用を実現し、ライセンス費や端末費を軽減することが可能です

スタンドアロンライセンスの場合



同時利用ライセンスの場合

※ Microsoft社のリモートデスクトップサービス クライアント アクセスライセンスを別途購入頂く必要があります



3.3 同時利用 通常版

1台のサーバ上で複数のユーザがRoboSolを同時利用できるライセンスの通常版です
多人数による効率的なライセンス利用を実現し、ライセンス費や端末費を軽減することが可能です

No.	型番	製品名
期間ライセンス※2 (I配信※1)		
1	UL1289-H00T-I	NEC Software Robot Solution v1.0 同時利用 1ヶ月ライセンス(1ヶ月保守つき)
2	UL1289-H01T-I	NEC Software Robot Solution v1.0 同時利用 3ヶ月ライセンス(3ヶ月保守つき)
3	UL1289-H02T-I	NEC Software Robot Solution v1.0 同時利用 6ヶ月ライセンス(6ヶ月保守つき)
4	UL1289-H03T-I	NEC Software Robot Solution v1.0 同時利用 12ヶ月ライセンス(12ヶ月保守つき)

同時利用ライセンスをご利用時の注意事項は以下の通りです。

- ・同時利用ライセンスには買取ライセンスのご用意はありません
- ・スタンドアロンライセンス等からの移行パスは用意がございません(ライセンスの買い直しが必要です)
- ・同時利用ライセンスをご利用になる場合、別途「Microsoft社のリモートデスクトップサービス クライアントアクセスライセンス」の購入が必須となります
- ・1台のサーバOSに適用いただく同時利用ライセンスは利用期間を全て揃えていただく必要があります

※1 I 配信とは、製品媒体をインターネットからダウンロードいただくサービスです。 <https://idpsv.wsr.m-dmz1.nec.co.jp/dlservice/>

※2 2ヶ月、4ヶ月、5ヶ月、7ヶ月、8ヶ月、9ヶ月、10ヶ月、11ヶ月のライセンスもご用意しております。価格/型番情報についてはお問い合わせください。

3.3 同時利用 実行専用版

1台のサーバ上で複数のユーザがRoboSolを同時利用できるライセンスの実行専用版です
多人数による効率的なライセンス利用を実現し、ライセンス費や端末費を軽減することが可能です

No.	型番	製品名
期間ライセンス※2 (I配信※1)		
1	UL1289-H00U-I	NEC Software Robot Solution v1.0 実行専用 同時利用 1ヶ月ライセンス(1ヶ月保守つき)
2	UL1289-H01U-I	NEC Software Robot Solution v1.0 実行専用 同時利用 3ヶ月ライセンス(3ヶ月保守つき)
3	UL1289-H02U-I	NEC Software Robot Solution v1.0 実行専用 同時利用 6ヶ月ライセンス(6ヶ月保守つき)
4	UL1289-H03U-I	NEC Software Robot Solution v1.0 実行専用 同時利用 12ヶ月ライセンス(12ヶ月保守つき)

同時利用ライセンスをご利用時の注意事項は以下の通りです。

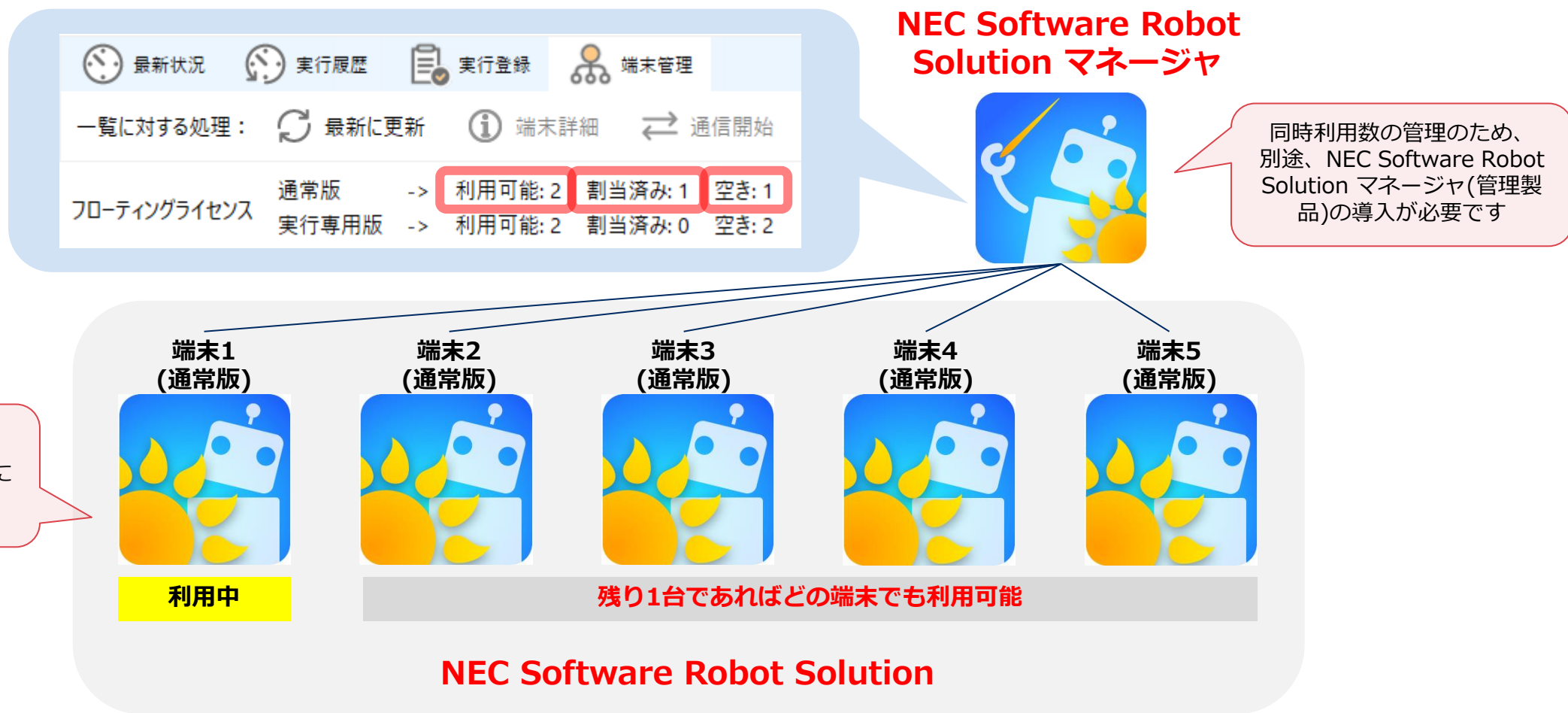
- ・同時利用ライセンスには買取ライセンスのご用意はありません
- ・スタンドアロンライセンス等からの移行パスは用意がございません(ライセンスの買い直しが必要です)
- ・同時利用ライセンスをご利用になる場合、別途「Microsoft社のリモートデスクトップサービス クライアントアクセスライセンス」の購入が必須となります
- ・1台のサーバOSに適用いただく同時利用ライセンスは利用期間を全て揃えていただく必要があります

※1 I 配信とは、製品媒体をインターネットからダウンロードいただくサービスです。 <https://idpsv.wsr.s-m-dmz1.nec.co.jp/dlservice/>

※2 2ヶ月、4ヶ月、5ヶ月、7ヶ月、8ヶ月、9ヶ月、10ヶ月、11ヶ月のライセンスもご用意しております。価格/型番情報についてはお問い合わせください。

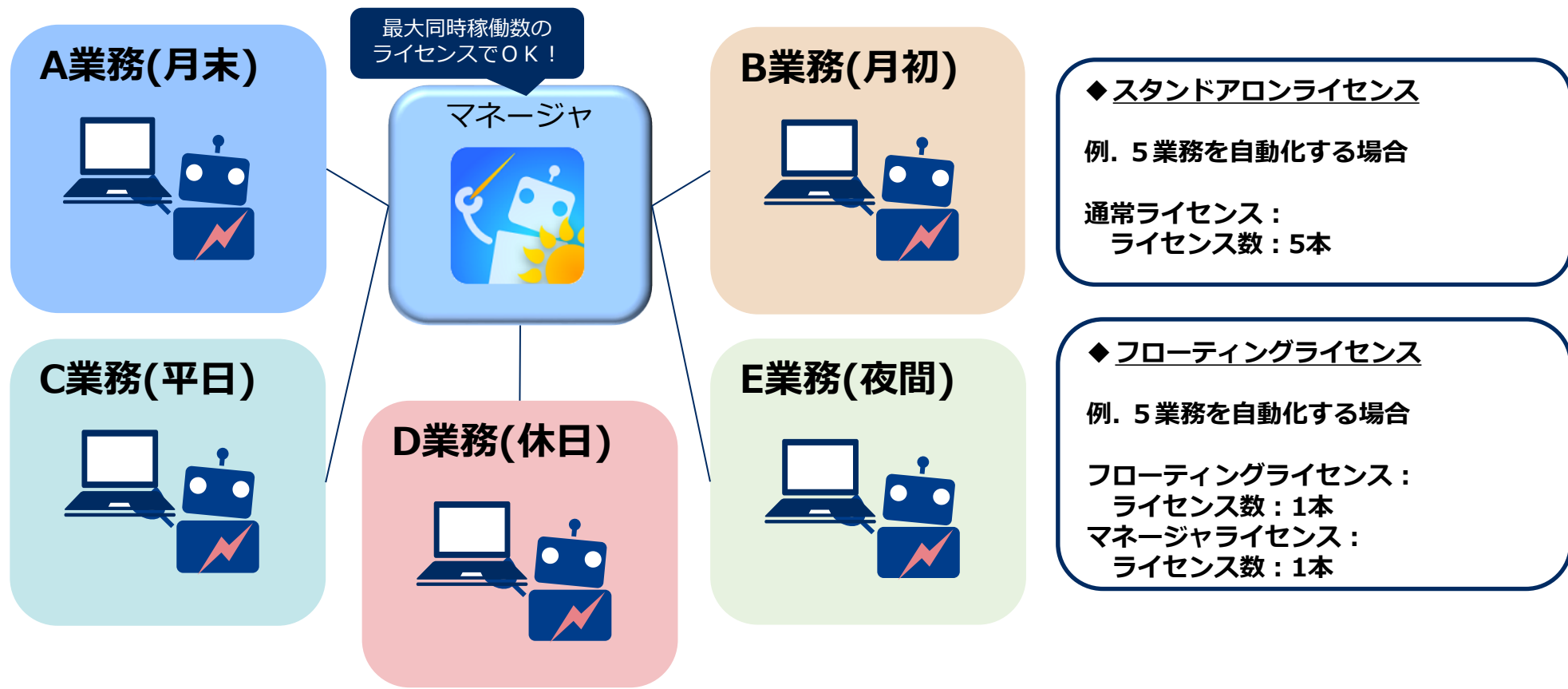
3.4 フローティング

同時利用数にてRoboSolの利用可否が制御されるライセンスです
RoboSolを利用できる端末は固定されず、ライセンスされた数の範囲内で柔軟な利用が可能です



3.4 フローティングライセンス活用シーン①

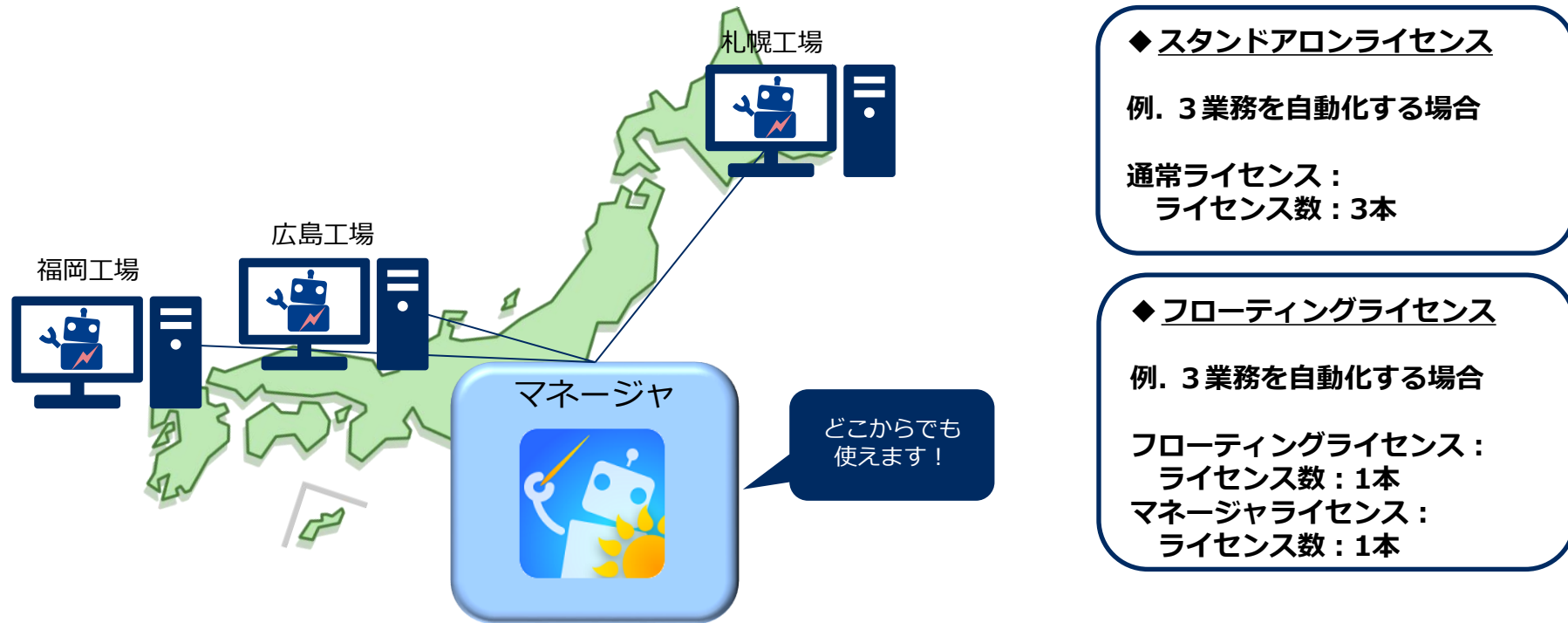
自動化対象の業務の期間や時間帯が分かれている場合



複数業務を自動化する場合に、実行のタイミングが期間（月、週、曜日など）や時間帯で分かれている場合は、**フローティングライセンス**を利用することで価格を抑えることができます

3.4 フローティング ライセンス活用シーン②

業務に必須のソフトウェアが端末に閉じている場合



業務上の都合により、業務に必須のソフトウェアが特定端末にしかインストールされていない場合、また該当の端末が物理的に離れた場所にある場合、**フローティングライセンス**を利用することで、日時の調整のみで、どこでもロボットの作成・実行が行えます。

3.4 フローティング 通常版

同時利用数にてRoboSolの利用可否が制御される通常版のライセンスです

RoboSolを利用できる端末は固定されず、ライセンスされた数の範囲内で柔軟な利用が可能です

No.	型番	製品名
期間ライセンス※2 (I配信※1)		
1	UL1289-H03M-I	NEC Software Robot Solution v1.0 1ヶ月フローティングライセンス(1ヶ月保守つき)
2	UL1289-H00M-I	NEC Software Robot Solution v1.0 3ヶ月フローティングライセンス(3ヶ月保守つき)
3	UL1289-H01M-I	NEC Software Robot Solution v1.0 6ヶ月フローティングライセンス(6ヶ月保守つき)
4	UL1289-H02M-I	NEC Software Robot Solution v1.0 12ヶ月フローティングライセンス(12ヶ月保守つき)

フローティングライセンスをご利用時の注意事項は以下の通りです。

- ・フローティングライセンスには買取ライセンスのご用意はありません
- ・スタンドアロンライセンス等からの移行パスは用意がございません(ライセンスの買い直しが必要です)
- ・フローティングライセンスをご利用になる場合、別途「RoboSolマネージャ」の購入が必須となります

※1 I 配信とは、製品媒体をインターネットからダウンロードいただくサービスです。<https://idpsv.wsrs.m-dmz1.nec.co.jp/dlservice/>

※2 2ヶ月、4ヶ月、5ヶ月、7ヶ月、8ヶ月、9ヶ月、10ヶ月、11ヶ月のライセンスもご用意しております。価格/型番情報についてはお問い合わせください。

3.4 フローティング 実行専用版

同時利用数にてRoboSolの利用可否が制御される実行専用版のライセンスです
RoboSolを利用できる端末は固定されず、ライセンスされた数の範囲内で柔軟な利用が可能です

No.	型番	製品名
期間ライセンス※2 (I配信※1)		
1	UL1289-H03N-I	NEC Software Robot Solution v1.0 実行専用 1ヶ月フローティングライセンス(1ヶ月保守つき)
2	UL1289-H00N-I	NEC Software Robot Solution v1.0 実行専用 3ヶ月フローティングライセンス(3ヶ月保守つき)
3	UL1289-H01N-I	NEC Software Robot Solution v1.0 実行専用 6ヶ月フローティングライセンス(6ヶ月保守つき)
4	UL1289-H02N-I	NEC Software Robot Solution v1.0 実行専用 12ヶ月フローティングライセンス(12ヶ月保守つき)

フローティングライセンスをご利用時の注意事項は以下の通りです。

- ・フローティングライセンスには買取ライセンスのご用意はありません
- ・スタンドアロンライセンス等からの移行パスは用意がございません(ライセンスの買い直しが必要です)
- ・フローティングライセンスをご利用になる場合、別途「RoboSolマネージャ」の購入が必須となります

※1 I 配信とは、製品媒体をインターネットからダウンロードいただくサービスです。<https://idpsv.wsrs.m-dmz1.nec.co.jp/dlservice/>

※2 2ヶ月、4ヶ月、5ヶ月、7ヶ月、8ヶ月、9ヶ月、10ヶ月、11ヶ月のライセンスもご用意しております。価格/型番情報についてはお問い合わせください。

3.5 組織内共用

RoboSolを同時利用数ベースでご利用になれるライセンスです（管理製品の導入は不要です）
1ライセンスあたり5端末まででライセンスを共有することが可能です

スタンドアロンやフローティングの場合

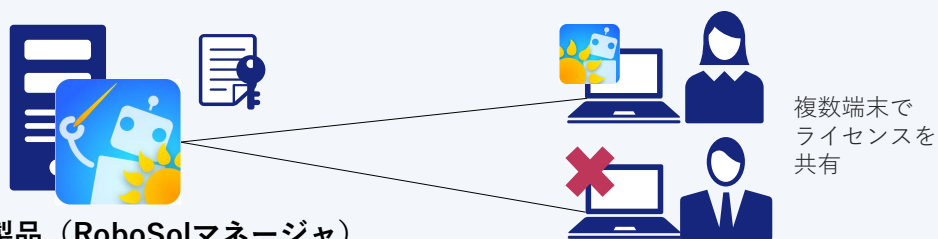
スタンドアロン（インストールベースのライセンス）

端末1台につき1ライセンス必要



フローティング（同時利用数ベースのライセンス）

1ライセンスを複数端末（上限なし）で共有可能
ただし、同時利用数を管理するための管理製品が別途必要



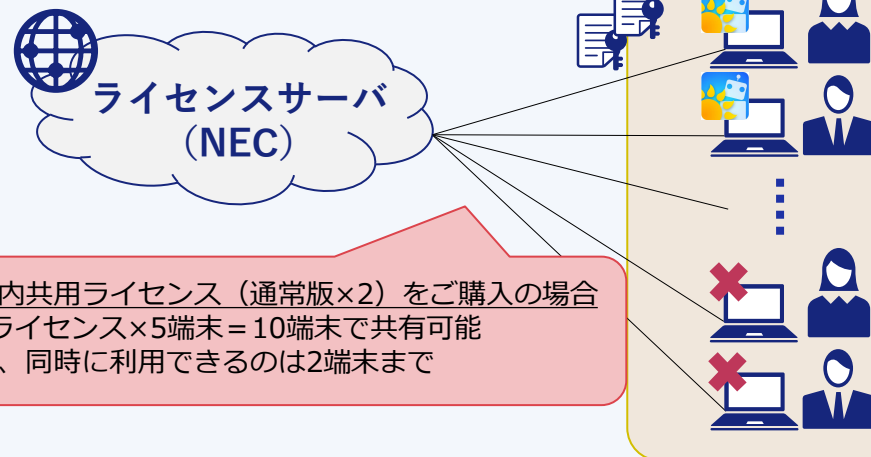
管理製品（RoboSolマネージャ）

- ロボット開発者を増やしたいけれど、ライセンスが端末固定なので開発者を増やし辛い
- ライセンス共有のためにフローティングライセンスを導入したいけれど、管理製品を導入する余裕がない

組織内共用の場合

組織内共用（同時利用数ベースのライセンス）

1ライセンスあたり5端末で共有可能
ただし、同時利用数制御のため常時インターネット接続が必須

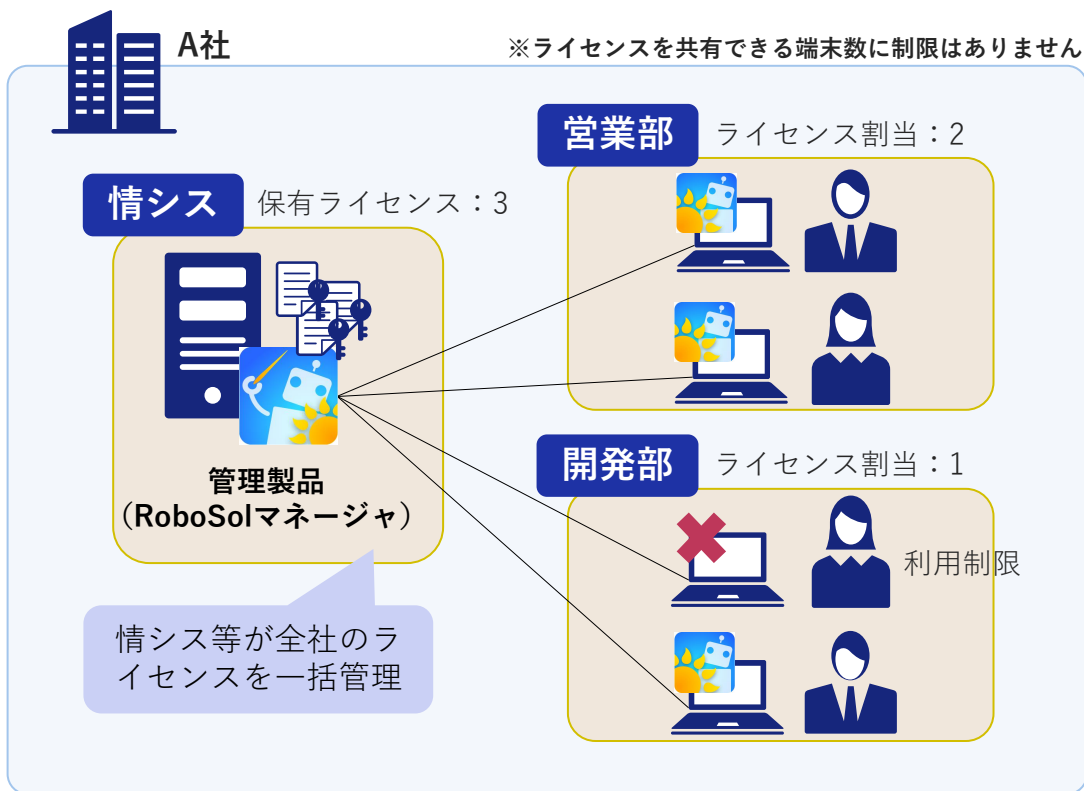


組織内共用ライセンス（通常版×2）をご購入の場合
2ライセンス×5端末=10端末で共有可能
内、同時に利用できるのは2端末まで

- 複数端末でRoboSolを共有可能となり、社員のRPAリテラシーを高めて社内業務の自動化を促進！
 - 管理製品を導入せずにライセンスの共有利用が可能！
- ※ロボットや実行端末の管理等はできません

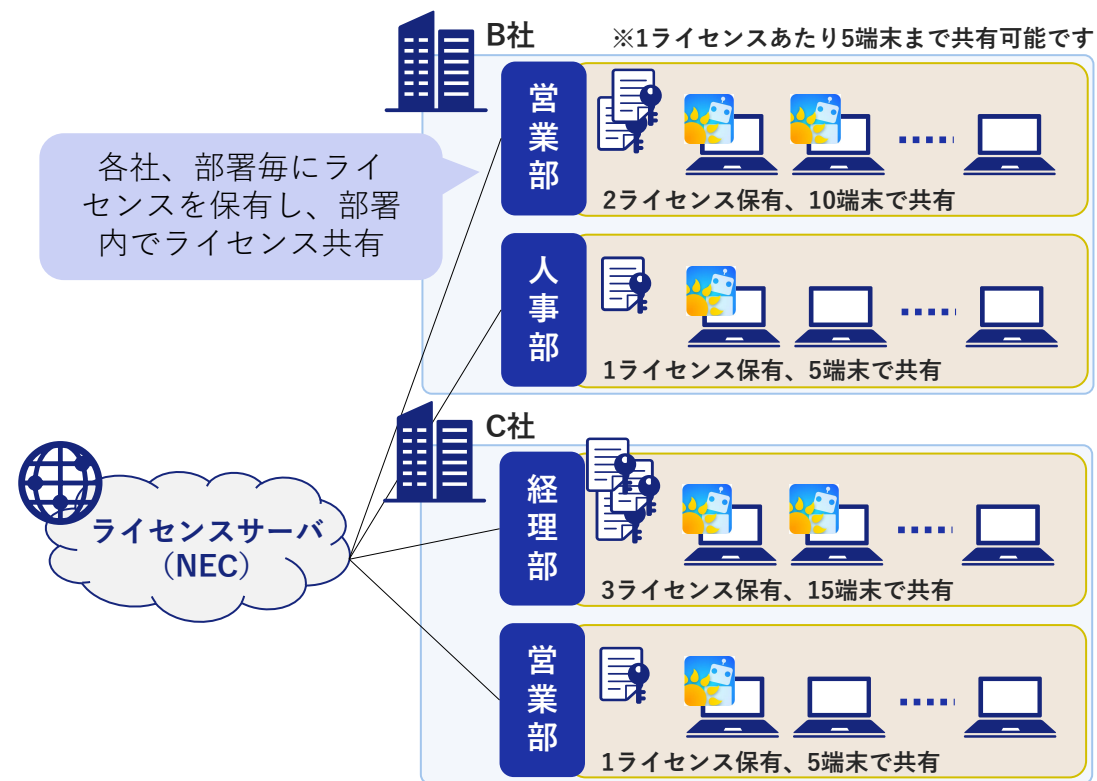
3.5 フローティングと組織内共用の違い

フローティングライセンス



部署毎に割り当てるライセンス数を制御したり、ロボットを実行可能な端末の制限を掛けるなど、管理製品を組み合わせることでより高度な管理が可能です

組織内共用ライセンス



ライセンス管理機能はなく、あくまでライトに同時利用数ベースでご利用いただくライセンス体系となります。部署単位等、小さい単位でライセンス共有する際に適します

3.5 フローティングと組織内共用の違い

機能		フローティング ライセンス	組織内共用 ライセンス
ライセンス 管理	利用可能なライセンス数の範囲で自由にライセンスを利用	○	○
	ライセンス利用状況の確認	○	△ (上限に達した時のみ)
	ライセンス利用履歴の確認	○	×
進捗確認	管理対象端末ごとの最新実行状況確認	○	×
	各端末で実行したロボットの実行履歴確認	○	×
権限管理	ユーザやグループごとに扱える端末やロボットの指定	○	×
ロボット 実行指示	ロボット定義の登録・配信・履歴管理	○	×
	管理端末からの実行端末へのロボット実行指示	○	×
端末管理	管理対象端末ごとのクライアント情報の確認	○	×

3.5 組織内共用 ライセンス活用シーン

少ないライセンスを複数人で効率よく利活用可能となります

RPA導入初期等、ライセンス費用は抑えつつRPA担当者を拡大したい場合等にご活用いただけます

ライセンス費用は極力抑えたいけれど、なるべく多くの担当者にRPAを経験してもらいたい



RPA推進者

スタンドアロンライセンス

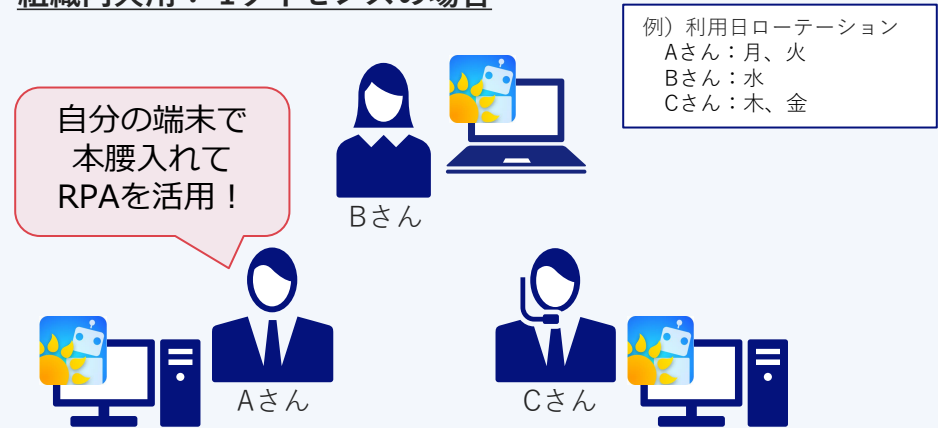
スタンドアロン：1ライセンスの場合



利用できる端末が1台で固定されるため、複数人が利用したい場合は、端末を貸し借りし合わないといけない

組織内共用ライセンス

組織内共用：1ライセンスの場合



1ライセンスを5端末で共有可能
端末の貸し借りを伴わず、自身の端末でRPAを活用することが可能

3.5 組織内共用 通常版

同時利用数にてRoboSolの利用可否が制御される通常版のライセンスです

RoboSolを利用できる端末は固定されず、ライセンスされた数の範囲内で柔軟な利用が可能です

No.	型番	製品名
期間ライセンス※2 (I配信※1)		
1	UL1289-H00V-I	NEC Software Robot Solution v1.0 組織内共用 1ヶ月ライセンス (1ヶ月保守付き)
2	UL1289-H01V-I	NEC Software Robot Solution v1.0 組織内共用 3ヶ月ライセンス (3ヶ月保守付き)
3	UL1289-H02V-I	NEC Software Robot Solution v1.0 組織内共用 6ヶ月ライセンス (6ヶ月保守付き)
4	UL1289-H03V-I	NEC Software Robot Solution v1.0 組織内共用 12ヶ月ライセンス (12ヶ月保守付き)

組織内共用ライセンスをご利用時の注意事項は以下の通りです。

- ・組織内共用ライセンスには買取ライセンスのご用意はありません
- ・スタンドアロンライセンス等からの移行パスは用意がございません(ライセンスの買い直しが必要です)
- ・組織内共用ライセンスをご利用になる場合、**端末が常時インターネットに接続されている必要があります**
- ・組織内共用ライセンスを共有できるのは1ライセンスあたり5端末までとなります

※1 I 配信とは、製品媒体をインターネットからダウンロードいただくサービスです。 <https://idpsv.wsrs.m-dmz1.nec.co.jp/dlservice/>

※2 2ヶ月、4ヶ月、5ヶ月、7ヶ月、8ヶ月、9ヶ月、10ヶ月、11ヶ月のライセンスもご用意しております。価格/型番情報についてはお問い合わせください。

3.5 組織内共用 実行専用版

同時利用数にてRoboSolの利用可否が制御される実行専用版のライセンスです
RoboSolを利用できる端末は固定されず、ライセンスされた数の範囲内で柔軟な利用が可能です

No.	型番	製品名
期間ライセンス※2 (I配信※1)		
1	UL1289-H00W-I	NEC Software Robot Solution v1.0 実行専用 組織内共用 1ヶ月ライセンス (1ヶ月保守付き)
2	UL1289-H01W-I	NEC Software Robot Solution v1.0 実行専用 組織内共用 3ヶ月ライセンス (3ヶ月保守付き)
3	UL1289-H02W-I	NEC Software Robot Solution v1.0 実行専用 組織内共用 6ヶ月ライセンス (6ヶ月保守付き)
4	UL1289-H03W-I	NEC Software Robot Solution v1.0 実行専用 組織内共用 12ヶ月ライセンス (12ヶ月保守付き)

組織内共用ライセンスをご利用時の注意事項は以下の通りです。

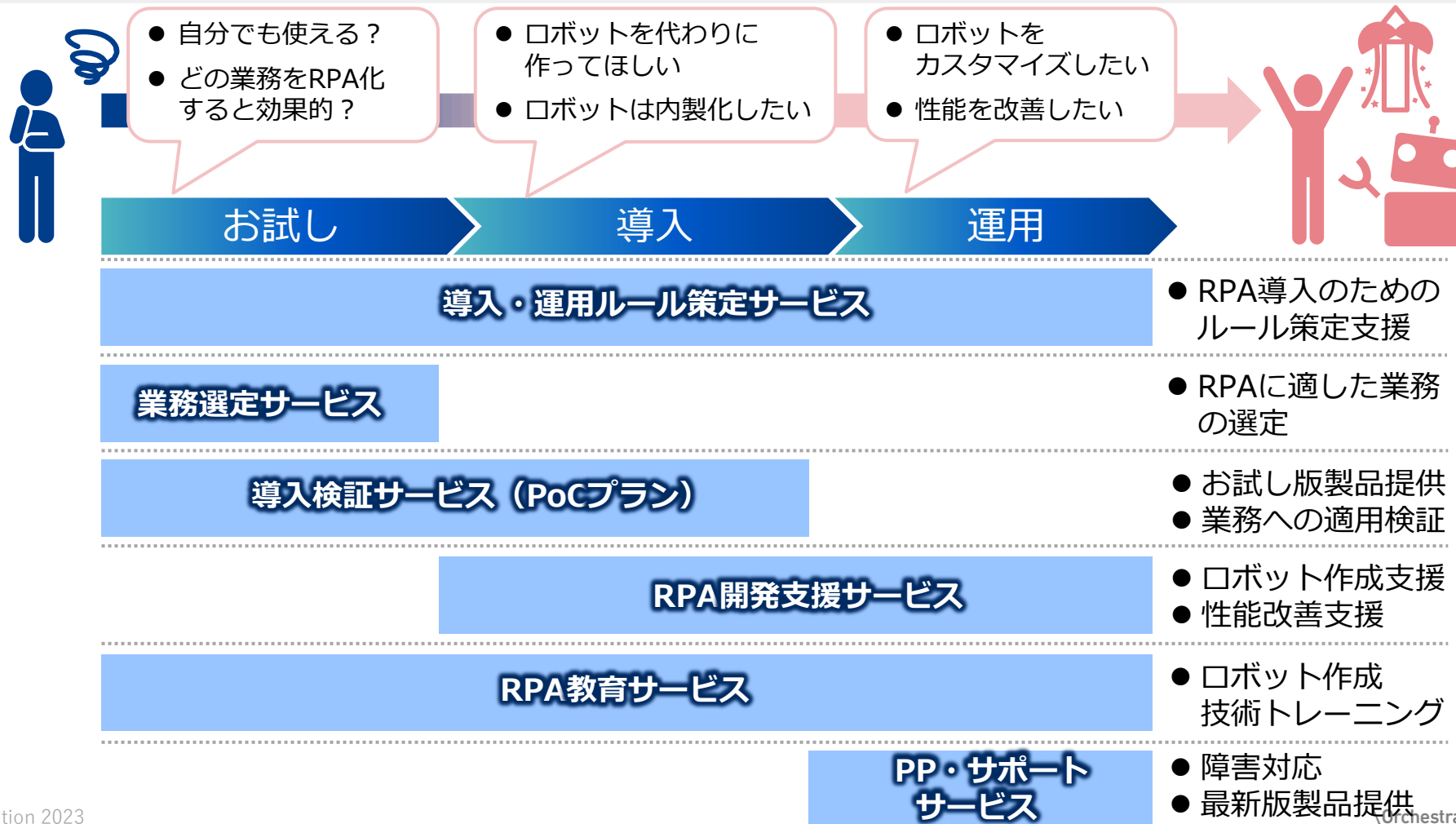
- ・組織内共用ライセンスには買取ライセンスのご用意はありません
- ・スタンドアロンライセンス等からの移行パスは用意がございません(ライセンスの買い直しが必要です)
- ・組織内共用ライセンスをご利用になる場合、**端末が常時インターネットに接続されている必要があります**
- ・組織内共用ライセンスを共有できるのは1ライセンスあたり5端末までとなります

※1 I 配信とは、製品媒体をインターネットからダウンロードいただくサービスです。 <https://idpsv.wsrs.m-dmz1.nec.co.jp/dlservice/>

※2 2ヶ月、4ヶ月、5ヶ月、7ヶ月、8ヶ月、9ヶ月、10ヶ月、11ヶ月のライセンスもご用意しております。価格/型番情報についてはお問い合わせください。

3.6 サービスメニュー

お試しから運用まで、RPA化の全局面を支えるサービスをご用意しています

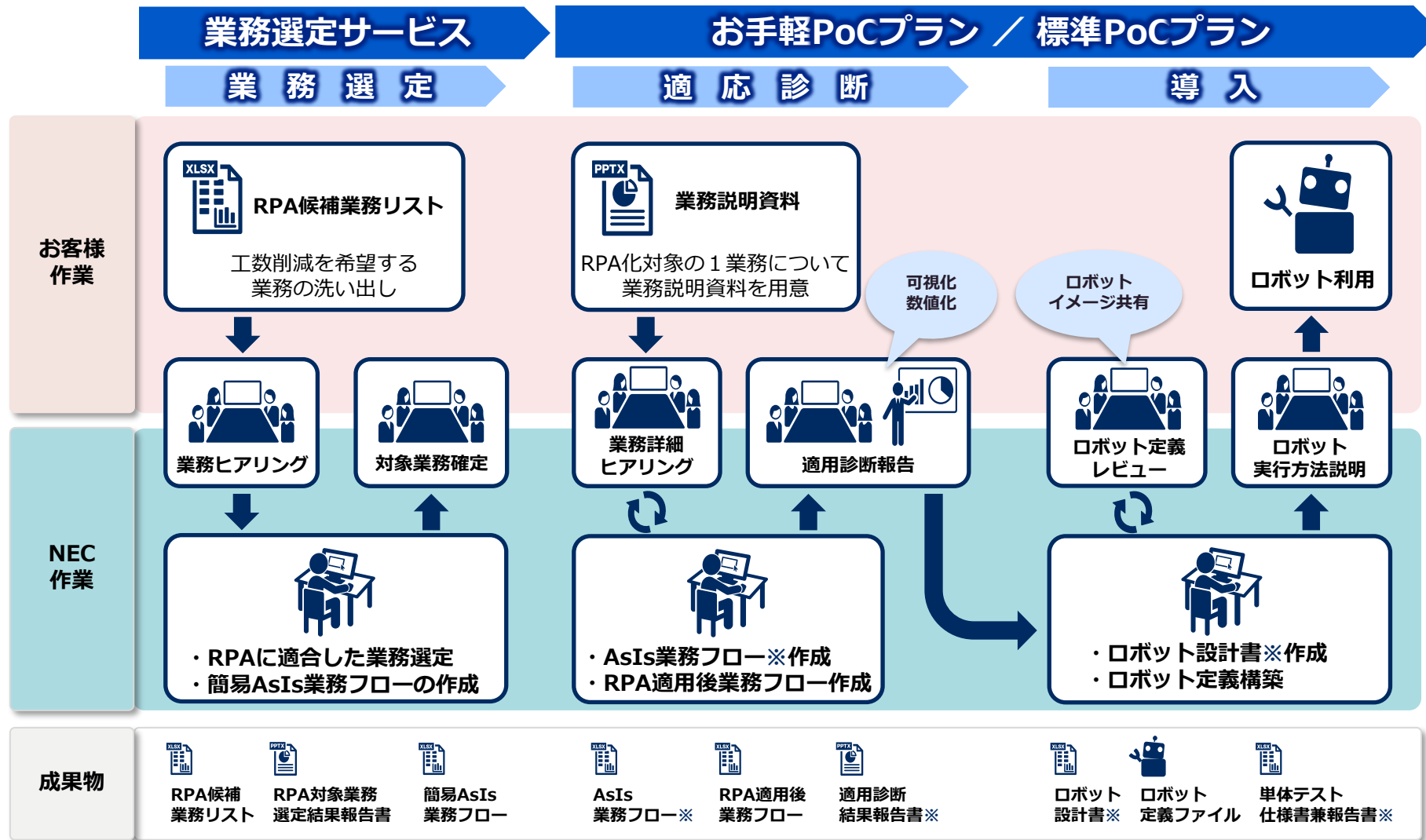


3.6 サービスメニュー ご紹介

お客様のフェーズ・要望に合わせて選択できるサービスを提供

サービスメニュー	
導入・運用ルール策定サービス	<ul style="list-style-type: none">● 社内組織にRPAを定着させるための導入・運用ルール策定を支援● ロボットを運用する体制、制度、ルール、管理を考えているお客様
業務選定サービス	<ul style="list-style-type: none">● RPA導入に適した業務や導入効果の高い業務の選定を支援● RPA展開時の業務選定を効率的に行いたいお客様
導入検証サービス (PoCプラン)	<ul style="list-style-type: none">● 特定業務において、適用前後の業務フロー・期待効果を確認しながらロボットを適用● ロボットを適用する業務が既に明確なお客様● お手軽PoCプランと標準PoCプランをご用意
RPA開発支援サービス	<ul style="list-style-type: none">● 導入後のお客様業務固有の技術サポート● 現地で支援する訪問サービスとメールによる技術支援をご用意
RPA教育サービス	<ul style="list-style-type: none">● 従業員へのRPAツール技術習得（研修）● 習得したいスキルに合わせた様々な教育をご用意

3.6 サービスメニュー 導入検証サービス（PoCプラン）の流れ



※ 導入検証サービス（お手軽PoCプラン）では作成されません。

3.6 サービスメニュー 導入検証サービス（PoCプラン） サマリ

RPA導入前のお試しに、導入検証サービス（PoCプラン）をご用意しています

お手軽PoCプラン

標準PoCプラン

		1業務※ の導入検証を実施	1業務※ の導入検証を実施 ドキュメント類が充実
適応診断		簡易版	○
導入		簡易版	○
特長	ロボット実装数	●1ロボット	●1ロボット
	ドキュメント	<ul style="list-style-type: none"> ●RPA適用後業務フロー ●ロボット定義ファイル <small>※設計書は納品されません ※テスト仕様書は納品されませんが簡易テストは実施します</small>	<ul style="list-style-type: none"> ●AsIs業務フロー ●RPA適用後業務フロー ●適用診断結果報告書 ●ロボット設計書 ●ロボット定義ファイル ●単体テスト仕様書兼報告書

※ 1業務とは、作業量が10~20分/回までの業務を目安とします。

4. 動作環境

4.1 動作環境

4.1 動作環境

サポート対象	サポート内容
対応OS	Windows 8.1, 10, 11 Microsoft Windows Server 2012, 2012 R2, 2016, 2019 ※ 64bit に対応しています。 ※ デスクトップモード のみに対応しています。
CPU	2.40GHz 以上のプロセッサ推奨
メモリ	4GB 以上推奨（起動するアプリケーションの要件も考慮してください）
HDD	1GB 以上の空き容量を推奨
必須ソフトウェア	Java 8(OpenJDK8) ※ツール内に同梱しています
その他	.NET Framework ※プラグインの一部で利用。通常はプリインストールされています Microsoft Excel 2010 以降 ※Excel プラグインを利用する場合に必要

詳細は製品に同梱のマニュアルでご確認ください。

5. 付録

- 5.1 【参考】 RPAツールの選定ポイント
- 5.2 動作条件について
- 5.3 製品購入後にお困りの場合は (PP・サポートサービス)
- 5.4 PP・サポートサービスに関する注意事項
- 5.5 期間ライセンス購入に関する注意事項
- 5.6 無償トライアル (1ヶ月試用) のご案内
- 5.7 カスタマーサクセスマネージャ(CSM)とは

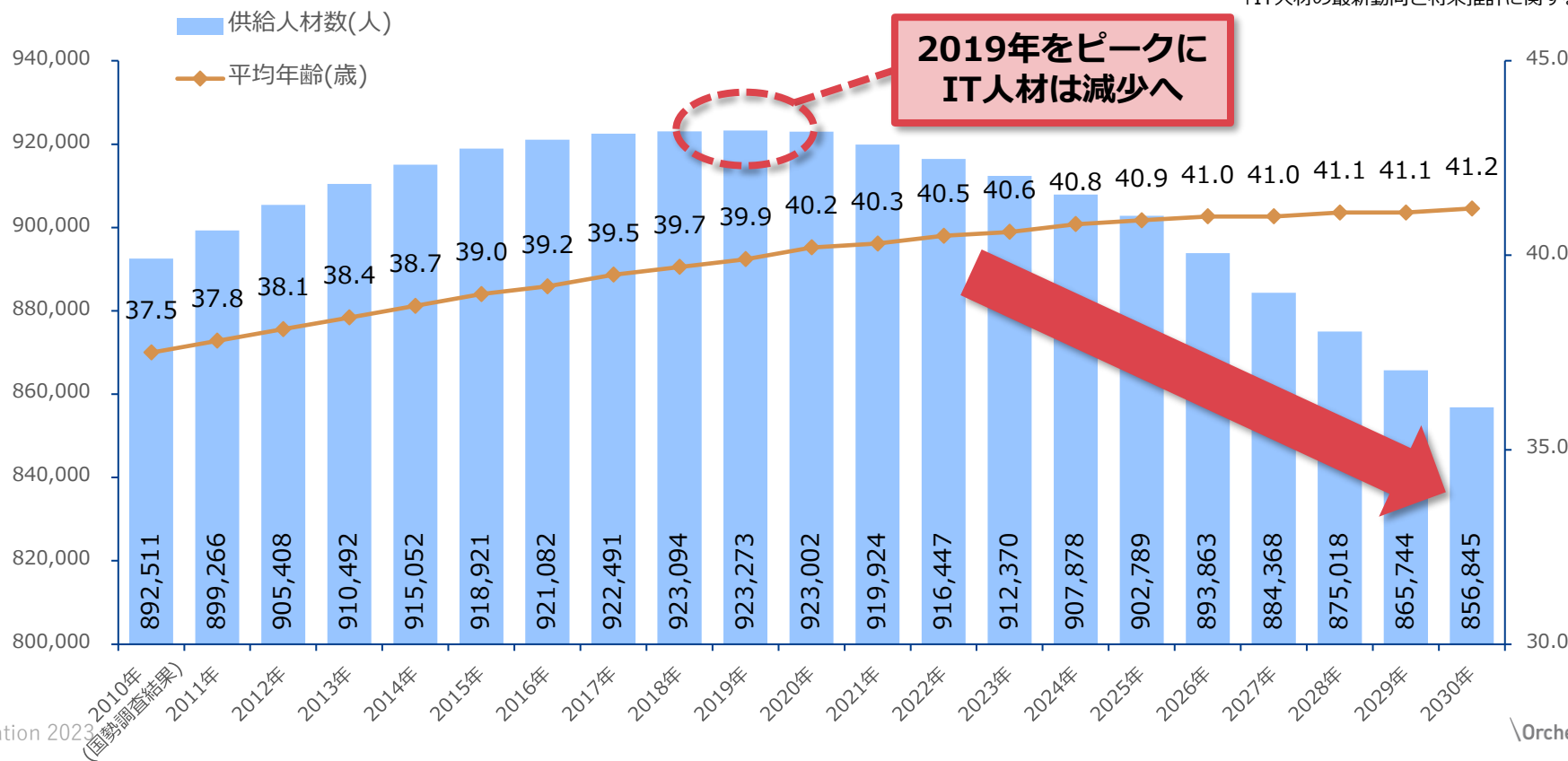
5.1 【参考】 RPAツールの選定ポイント

IT人材は減少の一途をたどります。IT技術者の採用がますます困難になり、アウトソース先の減少、および委託費用の高騰が予見されます

➡ IT技術者が不要な(自部門で使いこなせる)RPAツールの選定が重要です

IT人材の供給動向の予測と平均年齢の推移

出典：「IT人材の最新動向と将来推計に関する調査結果」（経済産業省）
「IT人材の最新動向と将来推計に関する調査結果」（経済産業省）を加工して作成

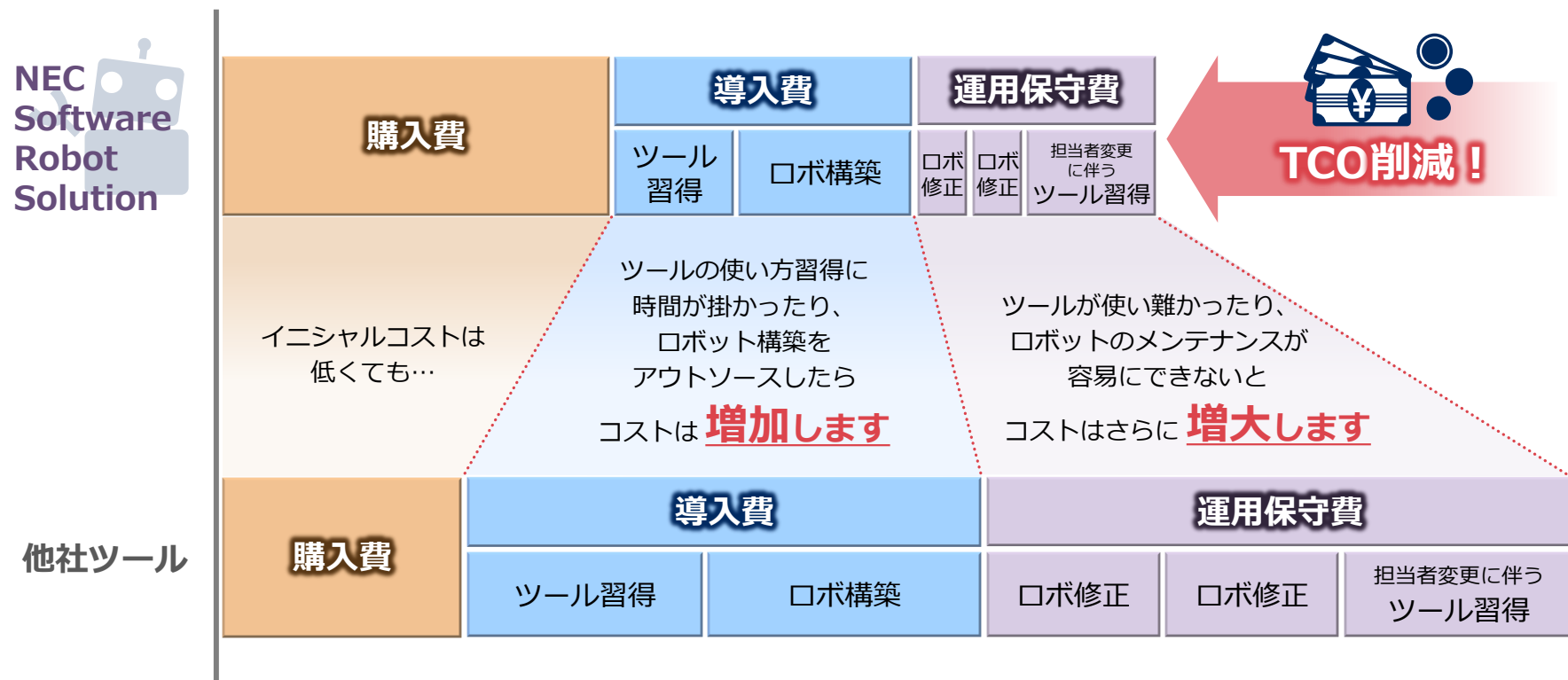


2019年をピークに
IT人材は減少へ



5.1 【参考】 RPAツールの選定ポイント

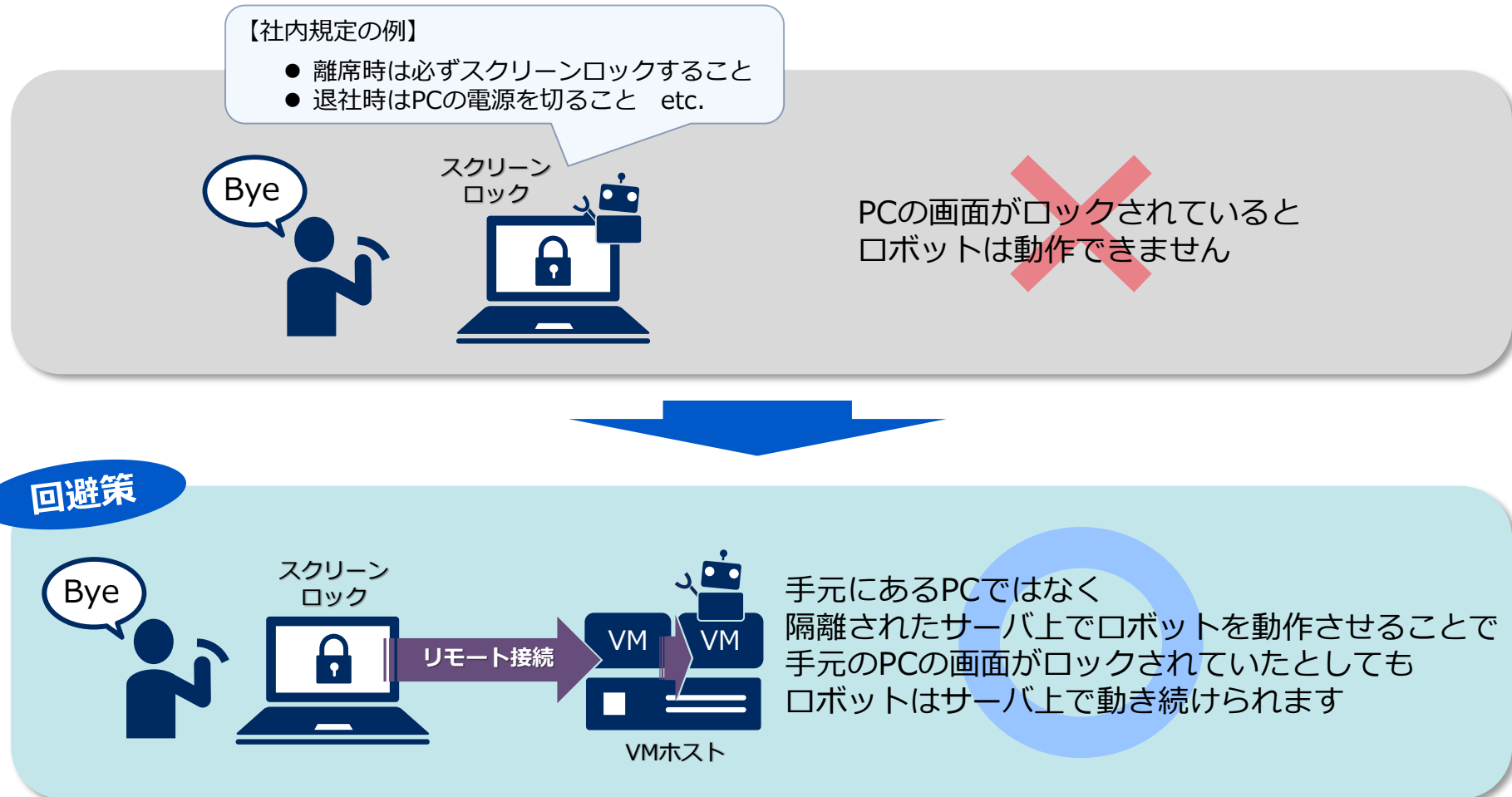
クライアント型のRPAツールは内製化できないと意味がありません！
 目先のコストにとらわれず、TCO（Total Cost of Ownership）で検討ください



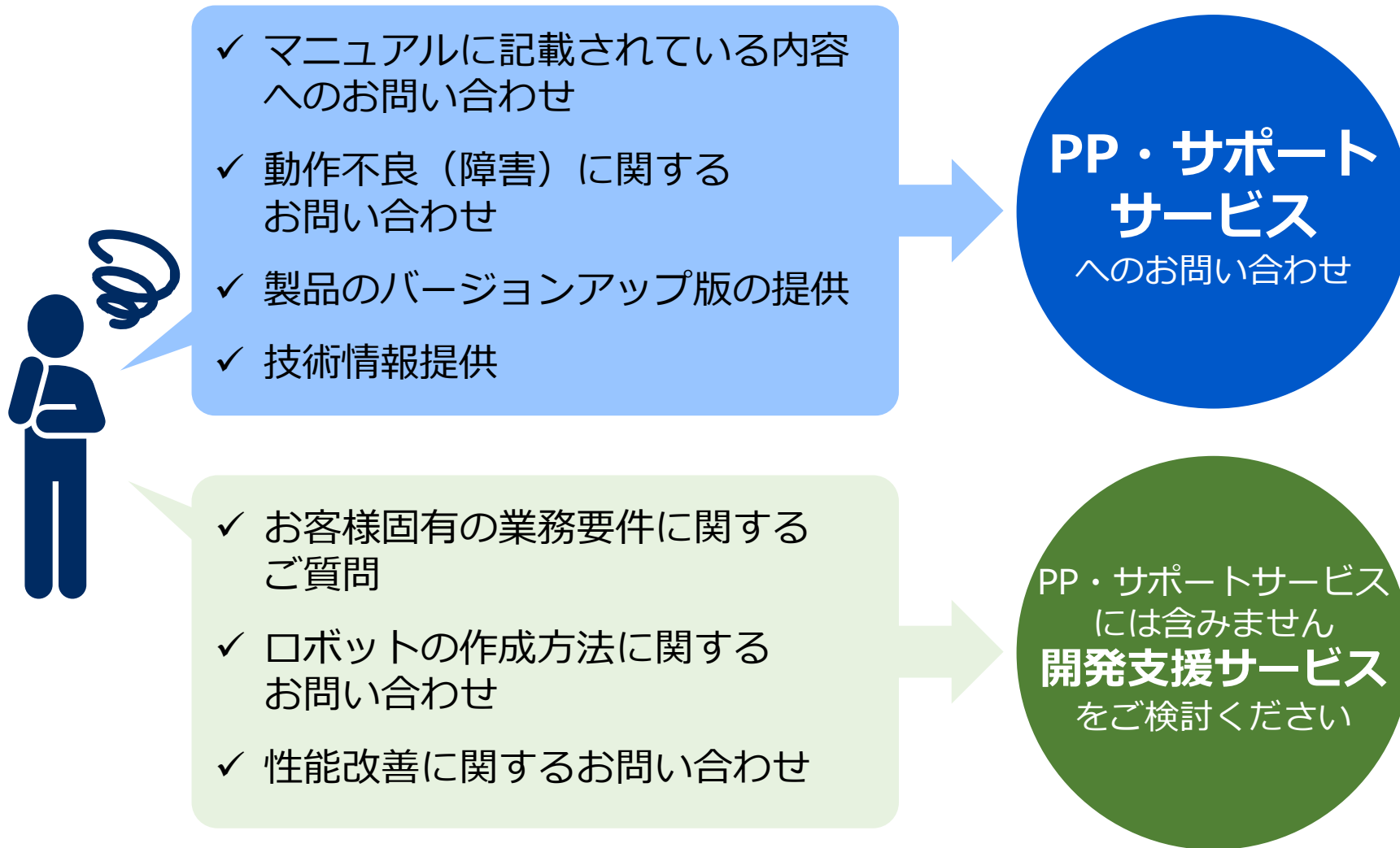
簡単に使用でき、現場に浸透するRPAツールを選定することが重要です

5.2 動作条件について

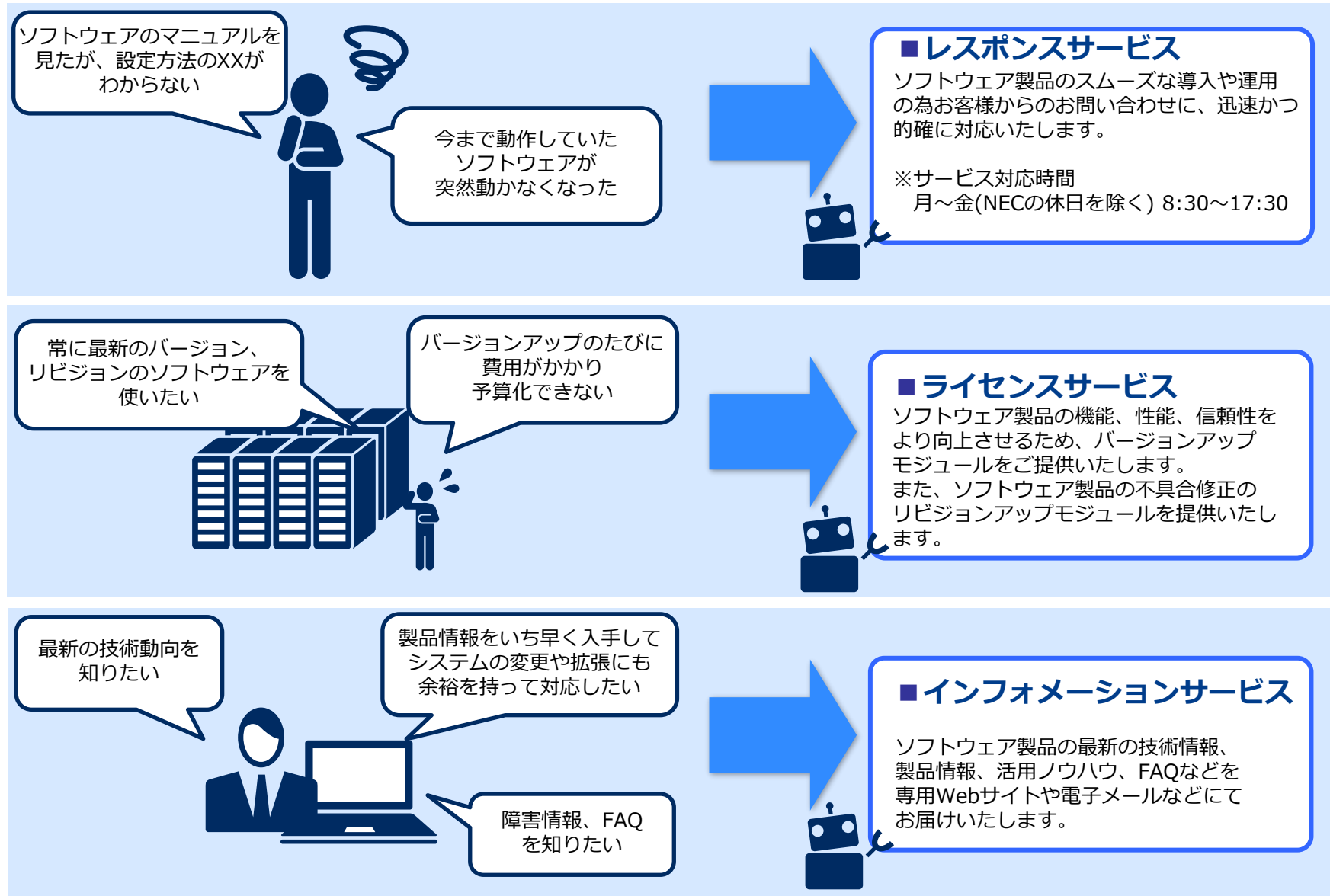
ロボットはスクリーンセーバーなどで画面がロックされると動作できないため、リモート接続などを利用して回避してください



5.3 製品購入後にお困りの場合は（PP・サポートサービス）



5.3 製品購入後にお困りの場合は (PP・サポートサービス)



5.4 PP・サポートサービスに関する注意事項

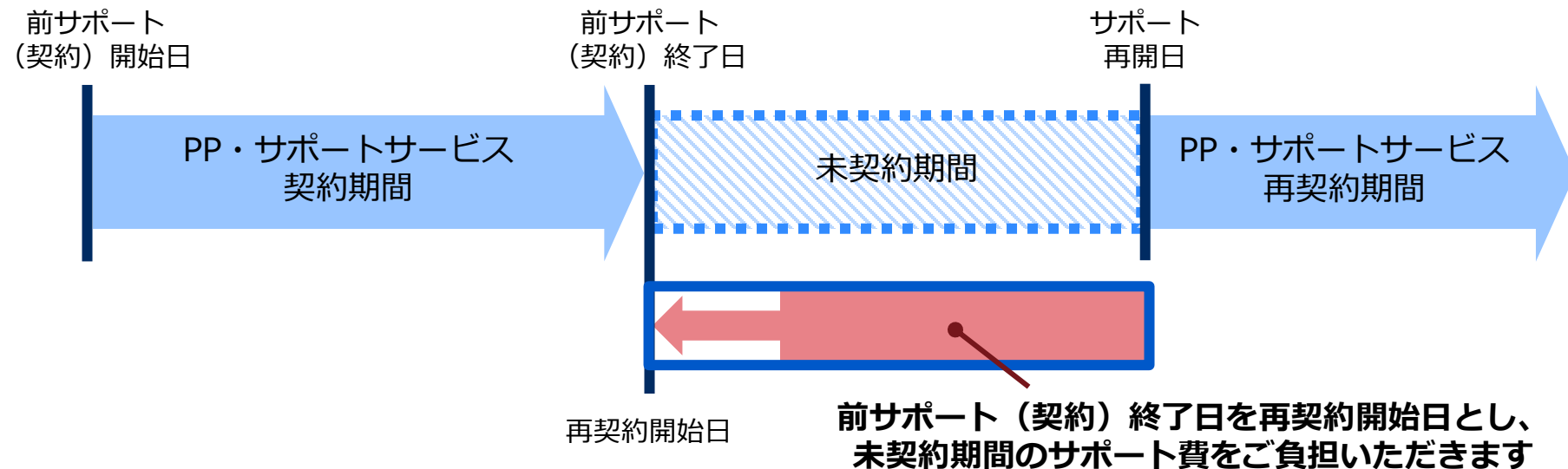
サポート適用範囲の一貫性を保証するため、以下の制約を設けております

- システム単位（案件毎）でご契約いただくこと
- 原則、ご使用中の全てのソフトウェア製品（待機系での利用含む）をご契約いただくこと

PP・サポートサービスご利用の際は、未契約期間が生じないように調整ください

- 一度PP・サポートサービスの契約を終了した後、再び契約を開始した場合、前契約終了日まで遡及した再契約（未契約期間のサポート費のご負担）が必要です ※

※ 買取ライセンスのみが対象です。

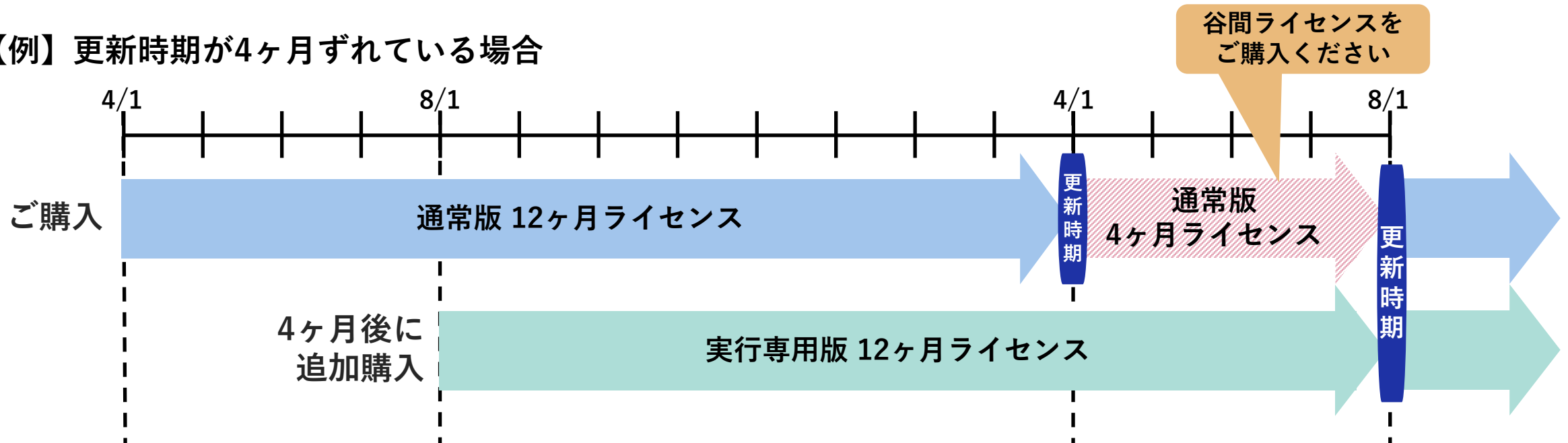


5.5 期間ライセンス購入に関する注意事項

更新時期を合わせたい場合、谷間のライセンスのご購入をご検討ください

- ◆ 期間ライセンスや買取ライセンスの保守サポートの更新タイミングを合わせる用途で購入可能な**1ヶ月単位の谷間ライセンス、および保守サポートパックをご用意**しております
- ◆ ライセンスや保守サポートパックを**組み合わせでご購入いただくことはできません**
(例えば、1ヶ月ライセンスと3ヶ月ライセンスをまとめて購入し、4ヶ月ライセンス扱いにすることは不可となります)

【例】更新時期が4ヶ月ずれている場合

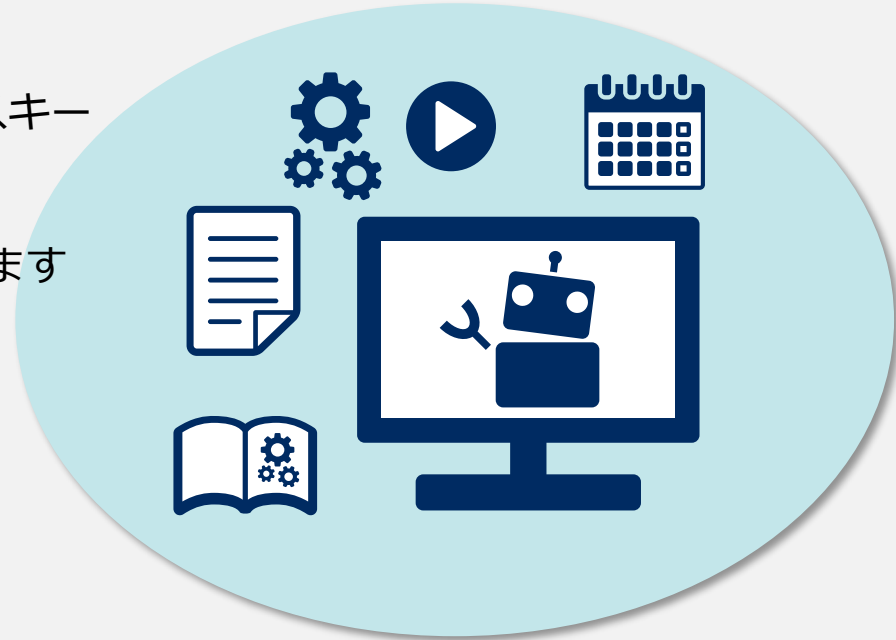


5.6 無償トライアル（1ヶ月間試用）のご案内

NEC Software Robot Solution を1ヶ月間、無償でお試しいただけます。有償版と機能に相違はありません。全ての機能をお試しいただけます。

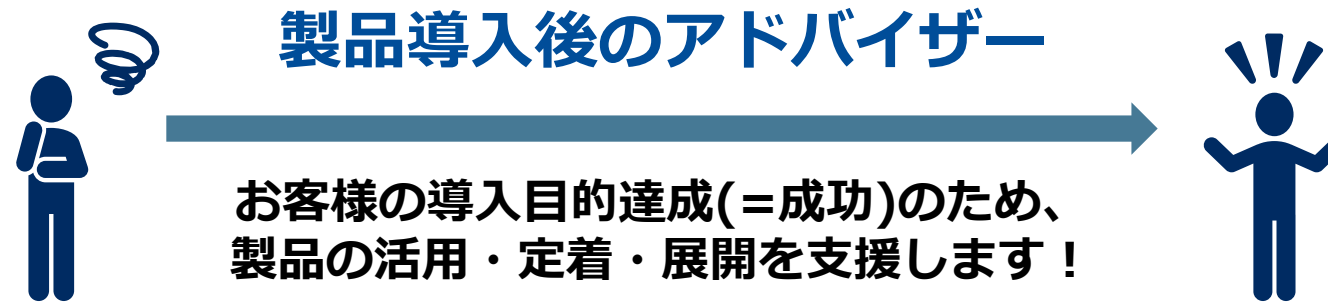
無償トライアルをご希望の場合は、担当営業へお申し付けください

- 担当営業より
 - ・ 無償トライアル（1ヶ月間）用ライセンスキー
 - ・ インストール媒体
 - ・ スタートアップガイド をご送付いたします



※ 無償トライアルの期間は**1ヶ月**です。
1ヶ月以上ご利用いただく場合は、**期間ライセンス（有償）**をご検討ください。

5.7 カスタマーサクセスマネージャ(CSM)とは



具体的な活動の例

ノウハウや事例のご案内	Welcomeメール・ニュースレター配信 (Tips、新機能、成功事例) 各種トレーニングコンテンツ提供
仲間作りのご支援	ユーザ会開催
展開活動のご支援	活用状況の確認と、状況にあわせたとご支援 (例: 適用業務が増えない → 他社の展開方法をご紹介しながら一緒に解決策を検討)

【注意事項】

- CSMでは「PPサポート・サービス」をご契約いただいているお客様を優先して支援いたします。一部のCSM活動は、PPサポート・サービスをご契約いただいているお客様のみへの提供となる場合がございます。
- CSMはあくまで「アドバイザー」です。お客様の代わりにRPA作成などの作業を行うわけではございません。NECにRPA作成などを依頼したい場合は、サービスメニューをご確認ください。

お問い合わせ先／製品ご紹介サイト

NEC Software Robot Solution に関する問い合わせ窓口

NEC ファーストコンタクトセンター ソフトウェアお問い合わせ



TEL : 0120(58)0595 受付時間 9:00~12:00 13:00~17:00
月曜日~金曜日 (祝日・NEC所定の休日を除く)



Web : <https://www2.nec.co.jp/cgi-bin/contact/input.cgi>



製品ご紹介サイト : <https://jpn.nec.com/softwarerobotsolution/>

\Orchestrating a brighter world

NECは、安全・安心・公平・効率という社会価値を創造し、
誰もが人間性を十分に発揮できる持続可能な社会の実現を目指します。

\Orchestrating a brighter world

NEC