

導入社数46万社突破

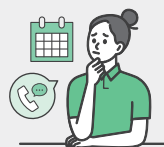
# 介護現場の生産性向上に LINE WORKS



## 介護現場でみられるコミュニケーションの悩み



- 紙や口頭での情報共有に伝達漏れやミスが発生している
- 事務所に戻らないとできない業務がある



- 利用者のご家族や関係者との連絡が電話やFAXで時間がかかっている
- 職員や利用者の予定が把握しづらい

## その悩み、すべてLINE WORKSで解決できます!

職員や他事業所、利用者のご家族とのコミュニケーションがスムーズになり  
業務効率化・サービスの質向上につながる!

## LINE WORKSが 選ばれる理由

- 教育不要! LINEと似た操作性でだれでもすぐに使える
- アプリ1つでトーク(チャット)以外の豊富な機能が使える
- 仕事専用のツールとしてメンバーのアカウント管理ができる



トーク

LINEと同じような  
使いやすさで、  
無料通話にも対応



メール

強固なセキュリティで安心  
して使えるメールサービス



カレンダー

訪問予定など職員の予定や  
会社の予定管理に



掲示板

チーム全体への情報共有や  
周知に便利



アドレス帳

名刺をスキャンして  
簡単に連絡先を管理



Drive

ファイルを管理・共有できる  
クラウドストレージ



タスク

やるべき業務の  
進行状況を把握



アンケート

出欠確認や安否確認も  
テンプレートで簡単に実施

# LINEや外部のLINE WORKSとつながる



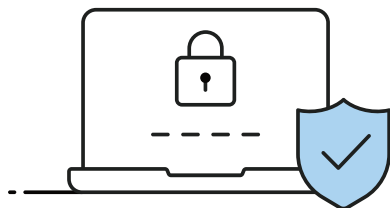
事業所内だけでなく、利用者のご家族のLINEと

LINE WORKSでつながって、連絡を取り合うことができます。

多職種連携にもおすすめです。



## ビジネス版だから安心・便利に使える!



- ✓ 国際認証を取得した安心のセキュリティ
- ✓ すべてのデータは日本国内のデータセンターで安全に管理
- ✓ アカウントの一時停止など端末の紛失・盗難対策も可能
- ✓ トラブル時にも安心の監査・モニタリング機能搭載
- ✓ BYODでも役立つ端末へのデータダウンロードの制限設定が可能

## ご利用料金

製品プラン		フリー FREE	スタンダード STANDARD	アドバンスト ADVANCED
利用料金 (1ユーザー)	年額プラン	¥0	¥450/月	¥800/月
	月額プラン		¥540/月	¥960/月
メンバー数上限		30人まで	制限なし	制限なし
共有ストレージ容量		合計5GB	基本容量1TB+ (1メンバーにつき1GB追加)	基本容量100TB+ (1メンバーにつき1GB追加)
トーク (チャット機能)		●	●	●
掲示板		● (10個まで)	● (300個まで)	● (300個まで)
カレンダー		●	●	●
タスク		●	●	●
アンケート		●	●	●
アドレス帳		● (500件まで)	● (10万件まで)	● (10万件まで)
メール				●*1
Drive			(オプション商品で対応可能)	●*2
音声/ビデオ通話		● (60分/4人まで)	● (制限なし/200人まで)	● (制限なし/200人まで)
管理・セキュリティ機能		▲*3	●	●
監査ログ・モニタリング		▲*3	●	●
サポート/SLA *4		▲*5 (導入から1ヶ月間は利用可能)	●	●
オプション追加			●	●

価格は全て税抜価格となっております。\*1メールの容量は共有ストレージを消費しません。\*2Driveの容量は共有ストレージを消費します。共有ストレージの容量はオプションで拡張が可能です。\*3利用できる機能が制限されています。詳細はLINE WORKS公式サイトをご確認ください。\*4「SLA」は、トライアル期間中には対応していません。\*5フリーはSLA対応はありませんが、利用開始から30日間、電話でのサポート窓口がご利用になります。

有料プランも無料でお試しください

スタンダード/アドバンストは最大30日間無料で、ユーザー数や機能の制限なく、お試しください。トライアルのお申込みはLINE WORKS販売パートナー各社へお問い合わせください。

### 提供元

LINE WORKS株式会社

東京都渋谷区神宮前1-5-8 神宮前タワービルディング 11階  
line-works.com

### 販売パートナー

LINE WORKS